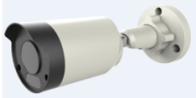


Instrukcja szybkiego uruchomienia kamery IP



Główne cechy:

- rozdzielczość 1920 × 1080
- 1/2.8" Progressive scan CMOS
- DWDR, Day/Night(ICR), 3DNR, AWB, AGC, BLC
- obiektyw 2.8mm
- dioda LED , mikrofon, czytnik kart
- reflektor IR do 30m
- Smart IR
- 6 analizy obrazu
- Defog, ROI, BLC, HLC, UPnP-TM

KG-2130TAS-IL (2.8mm)		
Kamera		
Przetwornik	1/2.8" PS CMOS Sony STARVIS IMX307	
Czułość	0.01lux(kolor), 0lux(IR wl.)	
Szybkość migawki	Auto/Ręczna, 1/3~1/10000s	
Wolna migawka	wspierane	
Obiektyw	2.8 mm: kąt widzenia w poziomie: 110°, w pionie: 60°	
Mocowanie obiektywu	M12	
Dzień/noc	automatyczny filtr IR	
Szeroki zakres dynamiki	DWDR	
Redukcja szumów	2D/3D DNR	
Zasięg reflektora IR	30M	
Starlight	Tak	
Diody LED	1x światła białego	
Smart IR	Tak	
Kompresja		
Kompresja wideo	H.264/H.264+/H.265/H.265+	
Profil kodeka H.264	podstawowy/główny/wysoki	
Profil kodeka H.265	główny	
Bitrate wideo	11 Kbps~10Mbps	
Kompresja audio	G.711A, G.711U	
Bitrate audio	64 Kbps	
Obraz		
Maks. rozdzielczość	1080P(1920 × 1080)	
Liczba klatek	Strumień główny	50Hz: 25kl/s 1080P(1920×1080) 25kl/s 960P(1280×960),25kl/s 720P(1280×720) 60Hz: 30kl/s 1080P(1920×1080) 30kl/s 960P(1280×960),30kl/s 720P(1280×720)
	Strumień dodatkowy	50Hz: 25kl/s D1(704×576),25kl/s CIF(352×288) 60Hz: 30kl/s D1(704×480),30kl/s CIF(352×240)
Ustawienia obrazu	Jasność/Kontrast/Nasylenie/Odcień/Ostrość	
BLC	TAK	
HLC	TAK	
ROI	TAK	
Defog	TAK	
Sieć		
Zdarzenia	detekcja ruchu, zasłonięcie obrazu	
Inteligentna analiza obrazu	wykrycie intruza, przekroczenie linii, wejście w obszar, opuszczenie obszaru, szybki ruch, detekcja człowieka	
Protokoły	TCP/IP,ICMP,HTTP,HTTPS,DHCP,DNS,DDNS,RTP,RTSP,RTCP,NTP,IGMP,UPnP,SMTP,UPnP-TM,P2P,Bonjour,IPV6	
Wspierane standardy	Onvif 2.6,Profile S, CGI	
Zabezpieczenia	Uwierzytelnianie użytkowników, filtrowanie adresów IP, maska wideo	
Podgląd mobilny	iPhone, iPad, Android	
Interfejsy		
Interfejs komunikacyjny	1x RJ45 10M/100M Ethernet Port	
Czytnik kart MicroSD	Tak, do 128GB	
Białe światło	Tak	
Mikrofon	Tak, wbudowany	
Ogólne		
Warunki pracy	-30°C ~ 60°C (-22°F ~ 140°F) Wilgotność 95% lub mniej (bez kondensacji)	
Napięcie zasilania	DC12V ± 10%	
Zasilanie POE	PoE (802.3af)	
Pobór mocy	Maks. 7W	
Klasa szczelności	IP67	
Wymiary	φ 65X165mm	
Waga	355g	

Ta prosta instrukcja obsługi ma na celu krótkie przedstawienie najważniejszych cech kamery IP marki Kenik.

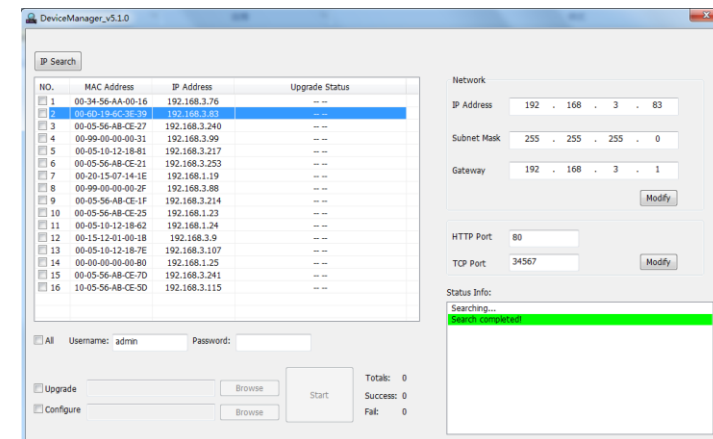
1. Szybki start

Wyszukiwanie i zmiana adresu IP

Domyślny adres kamery to 192.168.1.10. Użytkownik musi zmienić adres IP kamery, aby dostosować ją do ustawień sieci. Można to zrobić za pomocą program Device Manager dostarczonego na płycie CD.

Jak używać Device Managera:

- **KROK1:** Kliknij skrót do programu umieszczony na pulpicie DeviceManager.
- aby uruchomić program.
- **KROK2:** Kliknij IP Search, aby wyszukać wszystkie kamery w sieci LAN.
- **KROK3:** Wybierz kamerę, której parametry chcesz zmienić **Rys1-1:**



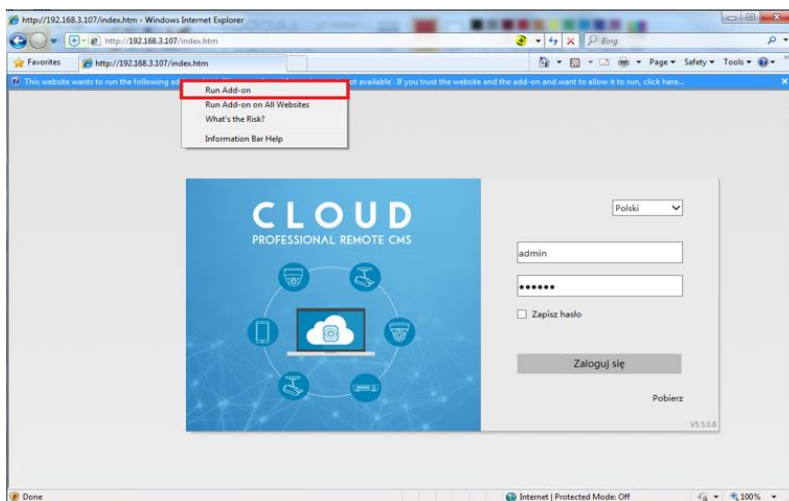
Rys1-1 Interfejs Device Manager

- **KROK4:** Zmień adres IP wybranej kamery.

Dostęp do kamer IP z poziomu przeglądarki internetowej

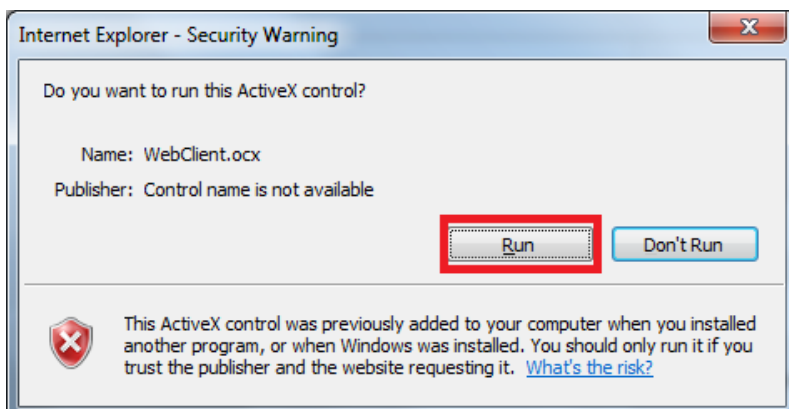
Nasze kamery IP mogą współpracować z wieloma przeglądarkami internetowymi.

- **KROK1:** Adres domyślny kamer IP to 192.168.1.10.
- **KROK2:** Należy zainstalować wtyczkę przy pierwszym logowaniu przez przeglądarkę.
- **KROK3:** Zezwolić na instalację i uruchomienie wtyczki **Rys1-2**.



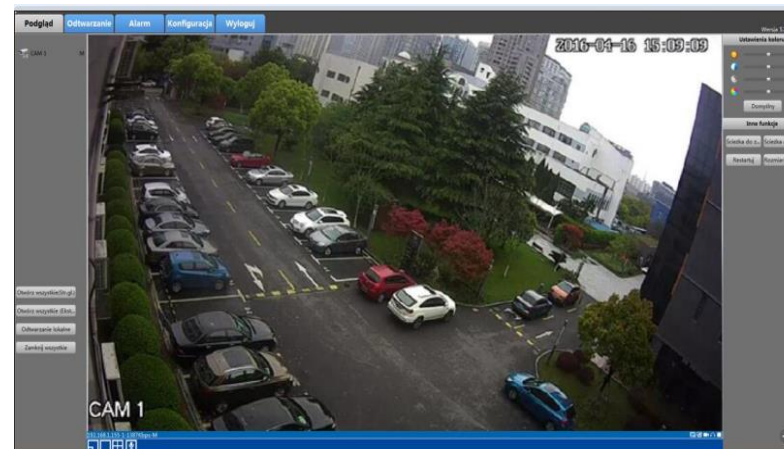
Rys1-2 Interfejs logowania

- **KROK4:** Uruchomić WebClient **Rys1-3**.



Rys1-3 Wiadomość Active-X

- **KROK5:** Zaloguj się do kamery (Login: admin, hasło pozostaw puste)
- **KROK6:** Zostanie wyświetlony podgląd kamery IP.



Rys1-4 Okno podglądu

Uwagi

- Po instalacji wtyczki należy uruchomić ponownie przeglądarkę internetową.
- Dla bezpieczeństwa należy zmienić domyślne hasło dostępowe.