

Instrukcja szybkiego uruchomienia kamery IP



Główne cechy:

- rozdzielczość 2592x1944
- 1/2.8" Progressive scan CMOS
- WDR, Day/Night(ICR), 3DNR, AWB, AGC, BLC
- obiektyw 2.8mm
- dioda LED , mikrofon, czytnik kart
- reflektor IR do 30m
- Smart IR
- 6 analizy obrazu
- Defog, ROI, BLC, HLC, UPnP-TM
- trzy strumienie

KG-5230DAS-IL-G3 (2.8mm)		
Kamera		
Przetwornik	1/2.8" PS CMOS Sony STARVIS IMX335	
Czułość	0.001lux(kolor), 0lux(IR wL.)	
Szybkość migawki	Auto/Ręczna, 1/3~1/10000s	
Wolna migawka	wspierane	
Obiektyw	2.8 mm; kąt widzenia w poziomie: 104°, w pionie: 74°	
Mocowanie obiektywu	M12	
Dzień/noc	automatyczny filtr IR	
Szeroki zakres dynamiki	WDR	
Redukcja szumów	2D/3D DNR	
Zasięg reflektora IR	30M	
Starlight	Tak	
Diody LED	1x światła białego	
Smart IR	Tak	
Kompresja		
Kompresja wideo	H.264/H.264+/H.265/H.265+	
Profil kodeka H.264	podstawowy/główny/wysoki	
Profil kodeka H.265	główny	
Bitrate wideo	11 Kbps~10Mbps	
Kompresja audio	G.711A, G.711U, AAC	
Bitrate audio	64 Kbps	
Obraz		
Maks. rozdzielczość	5 MPX (2592 × 1944)	
Liczba klatek	Strumień główny	50Hz: 20kl/s 5MP(2592 × 1944) 25kl/s 4MP(2560 × 1440), 25kl/s 4MP(2304 × 1728) 25kl/s 3MP(2048 × 1536), 25kl/s 1080P(1920 × 1080) 25kl/s 960P(1280 × 960). 60Hz: 20kl/s 5MP(2592 × 1944) 27kl/s 4MP(2560 × 1440), 29kl/s 4MP(2304 × 1728) 30kl/s 3MP(2048 × 1536), 30kl/s 1080P(1920 × 1080) 30kl/s 960P(1280 × 960)
	Strumień dodatkowy	50Hz: 12kl/s 720P(1280 × 720) 25kl/s D1(704 × 576), 25kl/s CIF(352 × 288) 60Hz: 12kl/s 720P(1280 × 720) 30kl/s D1(704 × 480), 30kl/s CIF(352 × 240)
	Strumień mobilny	50Hz: 15kl/s CIF(352×288) 60Hz: 18kl/s CIF(352×240)
	Ustawienia obrazu	Jasność/Kontrast/Nasylenie/Odcień/Ostrość
	BLC	TAK
	HLC	TAK
ROI	TAK	
Defog	TAK	
Tryb korytarzowy	TAK	
Sieć		
Zdarzenia	detekcja ruchu, zasłonięcie obrazu	
Inteligentna analiza obrazu	wykrycie intruza, przekroczenie linii, wejście w obszar, opuszczenie obszaru, szybki ruch, detekcja człowieka	
Protokoły	TCP/IP,ICMP,HTTP,HTTPS,FTP,DHCP,DNS,DDNS,RTP,RTSP,RTMP,RTCP,NTP,IGMP,UPnP,SMTP,UPnP-TM,P2P,Bonjour,IPV6	
Wspierane standardy	Onvif 2.6,Profile S, CGI	
Zabezpieczenia	Uwierzytelnianie użytkowników, filtrowanie adresów IP, maska wideo	
Podgląd mobilny	iPhone, iPad, Android	
Interfejsy		
Interfejs komunikacyjny	1x RJ45 10M/100M Ethernet Port	
Czytnik kart MicroSD	Tak, do 128GB	
Białe światło	Tak	
Mikrofon	Tak, wbudowany	
Ogólne		
Warunki pracy	-30°C ~ 60°C (-22°F ~ 140°F)	
Napięcie zasilania	Wilgotność 95% lub mniej (bez kondensacji)	
Zasilanie POE	DC12V ± 10%	
Pobór mocy	PoE (802.3af)	
Klasa szczelności	Maks. 7W	
Wymiary	IP67	
Waga	φ 102x82.4 mm	
	450g	


Ta prosta instrukcja obsługi ma na celu krótkie przedstawienie najważniejszych cech kamery IP marki Kenik.

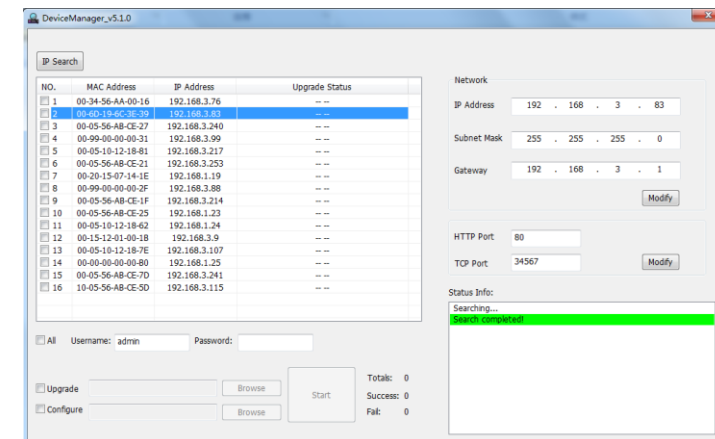
1. Szybki start

Wyszukiwanie i zmiana adresu IP

Domyślny adres kamery to 192.168.1.10. Użytkownik musi zmienić adres IP kamery, aby dostosować ją do ustawień sieci. Można to zrobić za pomocą program Device Manager dostarczonego na płycie CD.

Jak używać Device Managera:

- **KROK1:** Kliknij skrót do programu umieszczony na pulpicie  DeviceManager.
- aby uruchomić program.
- **KROK2:** Kliknij IP Search, aby wyszukać wszystkie kamery w sieci LAN.
- **KROK3:** Wybierz kamerę, której parametry chcesz zmienić **Rys1-1:**



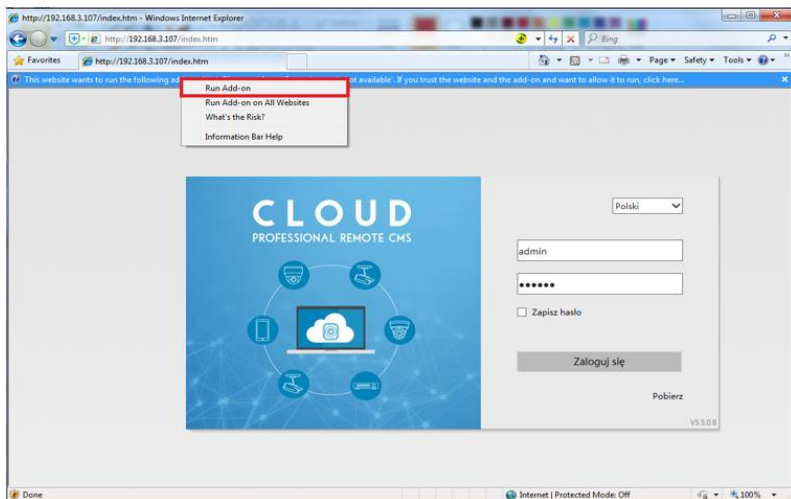
Rys1-1 Interfejs Device Manager

- **KROK4:** Zmień adres IP wybranej kamery.

Dostęp do kamer IP z poziomu przeglądarki internetowej

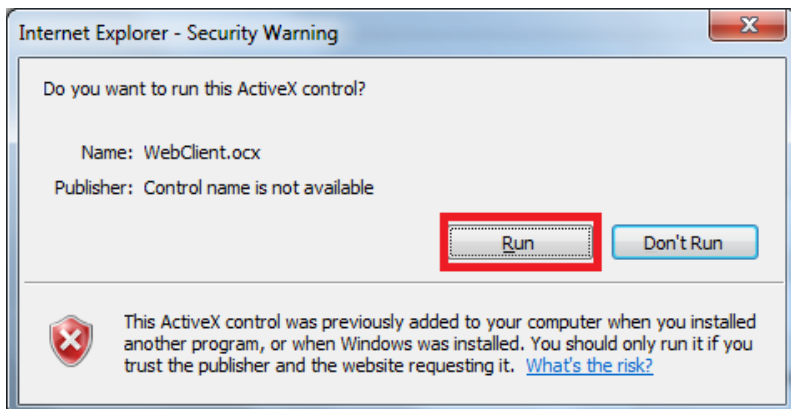
Nasze kamery IP mogą współpracować z wieloma przeglądarkami internetowymi.

- **KROK1:** Adres domyślny kamer IP to 192.168.1.10.
- **KROK2:** Należy zainstalować wtyczkę przy pierwszym logowaniu przez przeglądarkę.
- **KROK3:** Zezwolić na instalację i uruchomienie wtyczki **Rys1-2**.



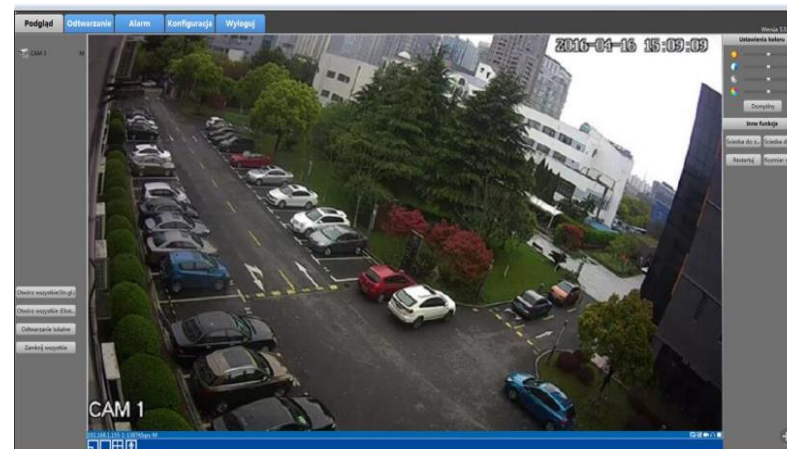
Rys1-2 Interfejs logowania

- **KROK4:** Uruchomić WebClient **Rys1-3**.



Rys1-3 Wiadomość Active-X

- **KROK5:** Zaloguj się do kamery (Login: admin, hasło pozostaw puste)
- **KROK6:** Zostanie wyświetlony podgląd kamery IP.



Rys1-4 Okno podglądu

Uwagi

- Po instalacji wtyczki należy uruchomić ponownie przeglądarkę internetową.
- Dla bezpieczeństwa należy zmienić domyślne hasło dostępowe.