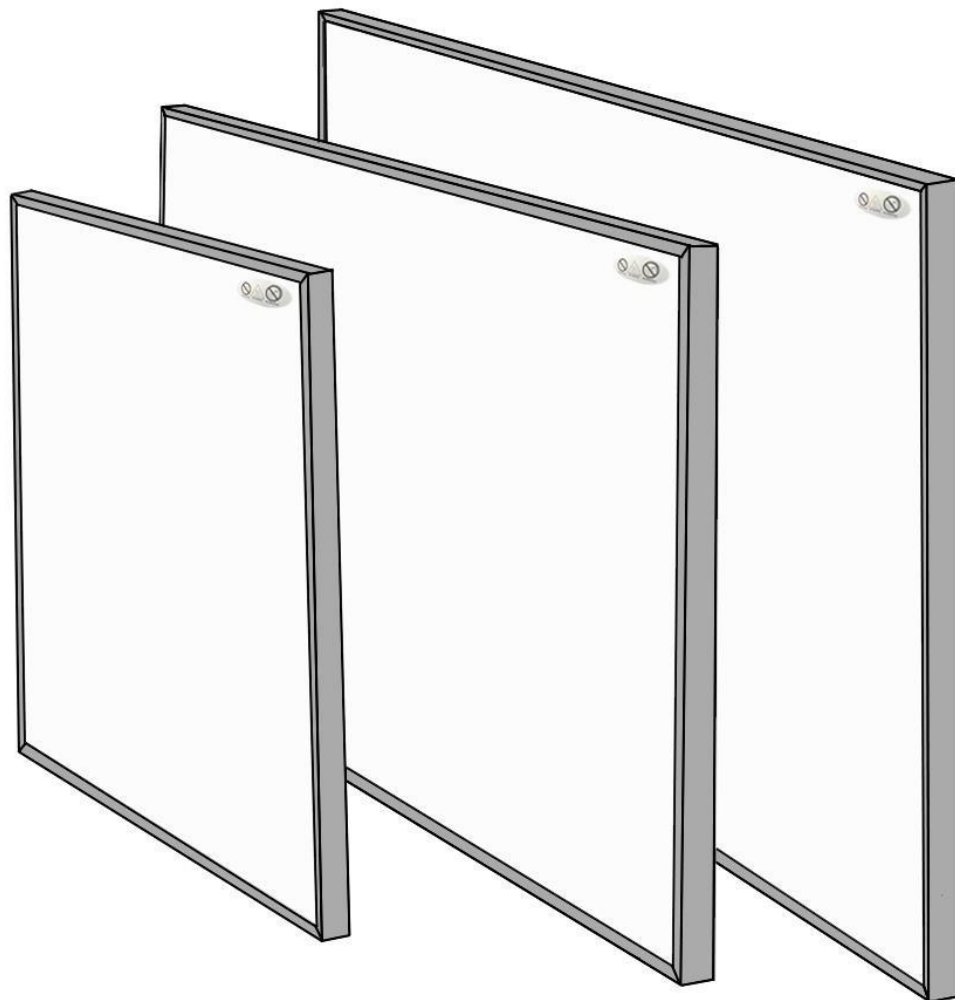


PANEL GRZEWICZY NA PODCZERWIEN' CRONOS GRAPHENE PRO

CGP-580TP / CGP-700TP / CGP-900TP



RoHS



INSTRUKCJA OBSŁUGI

SYMBOLE



Ostrzeżenie

To słowo sygnalizujące wskazuje na zagrożenie o średnim poziomie ryzyka, które, jeśli się go nie uniknie, może spowodować poważne obrażenia lub śmierć.



Ostrzeżenie przed napięciem elektrycznym

Ten symbol wskazuje na zagrożenie życia i zdrowia spowodowane napięciem elektrycznym.

SYMBOL	ZNACZENIE
	Ten symbol na urządzeniu oznacza, że zabronione jest umieszczanie przedmiotów (takich jak ręczniki, odzież itp.) nad lub bezpośrednio przed urządzeniem. Aby uniknąć przegrzania i ryzyka pożaru, nie wolno przykrywać urządzenia.
	Ten symbol na urządzeniu wskazuje na zagrożenie życia i zdrowia stwarzane przez powierzchnię.
	Ten symbol na urządzeniu oznacza, że spryskiwanie urządzenia wodą lub innymi płynami jest zabronione.
	Ten symbol na urządzeniu i oznaczone nim informacje oznaczają, że należy przestrzegać instrukcji obsługi.

SPIS TREŚCI

1. OSTRZEŻENIA I ŚRODKI OSTROŻNOŚCI
2. CECHY
3. DANE TECHNICZNE
4. ZAWARTOŚĆ OPAKOWANIA
5. BUDOWA URZĄDZENIA
6. MONTAŻ
7. ROZWIĄZYWANIE PROBLEMÓW
8. CZYSZCZENIE, KONSERWACJA I SERWIS
9. PRZECHOWYWANIE
10. INFORMACJE DOTYCZĄCE PRODUKTÓW ZWIĄZANYCH Z ENERGIĄ
11. UTYLIZACJA

1 OSTRZEŻENIA I ŚRODKI OSTROŻNOŚCI

CRONOS GRAPHENE PRO

Przeczytaj uważnie niniejszą instrukcję przed uruchomieniem lub użyciem urządzenia. Instrukcję należy zawsze przechowywać w bezpośrednim sąsiedztwie urządzenia lub w miejscu jego użycia!

Przeczytaj wszystkie ostrzeżenia dotyczące bezpieczeństwa i wszystkie instrukcje.

Niezastosowanie się do ostrzeżeń i instrukcji może spowodować porażenie prądem, pożar i / lub poważne obrażenia ciała. Zachowaj wszystkie ostrzeżenia i instrukcje do wykorzystania w przyszłości.



Ostrzeżenie

W przypadku montażu urządzenia na suficie należy podwiesić je w odstępnie 10-15cm od sufitu celem zachowania optymalnego chłodzenia i cyrkulacji powietrza wokół panelu oraz w ramach uniknięcia nadmiernej akumulacji ciepła wokół grzejnika. Montaż urządzenia na płasko, bez zachowania ww. odstępów może spowodować przegrzanie objawiające się przebarwieniami koloru żółto-brązowego. Uszkodzenia tego typu nie podlegają naprawie gwarancyjnej i wynikają z błędu użytkownika.



Ostrzeżenie

To urządzenie może być używane przez dzieci w wieku od 8 lat i starsze oraz osoby o ograniczonych zdolnościach fizycznych, sensorycznych lub umysłowych lub bez doświadczenia i wiedzy wyłącznie, jeśli znajdują się pod nadzorem lub otrzymały instrukcje dotyczące bezpiecznego użytkowania urządzenia i rozumieją związane z tym zagrożenia.

Dzieci nie mogą bawić się urządzeniem. Dzieci nie mogą czyścić ani konserwować urządzenia bez nadzoru.



Ostrzeżenie

Dzieci poniżej 3 roku życia nie powinny przebywać w pobliżu urządzenia, chyba że znajdują się pod stałym nadzorem.

Dzieci w wieku od 3 lat i poniżej 8 lat mogą włączać / wyłączać urządzenie tylko pod warunkiem, że zostało ono umieszczone lub zainstalowane w przewidzianym dla niego prawidłowym położeniu roboczym i że dzieci są pod nadzorem lub zostały poinstruowane w zakresie bezpiecznego użytkowania urządzenia i rozumieją związane z tym zagrożenia. Dzieci w wieku od 3 do 8 lat nie mogą podłączać, regulować i czyścić urządzenia ani wykonywać czynności konserwacyjnych.



Ostrzeżenie

Nie używaj urządzenia w małych pomieszczeniach, jeśli obecne są w nich osoby, które nie mogą samodzielnie wyjść z pomieszczenia, a nie znajdują się pod stałym nadzorem.



Ostrzeżenie

Niektóre części tego produktu mogą się mocno nagrzewać i powodować oparzenia. Należy zwrócić szczególną uwagę na dzieci i osoby wymagające szczególnej troski. Montaż produktu w pobliżu zasłon i innych materiałów palnych stanowi ryzyko niebezpieczeństwa.

Aby uniknąć oparzeń, należy zachować szczególną ostrożność podczas użytkowania urządzenia w pobliżu niemowląt i dzieci oraz w przypadku używania urządzenia przez: dzieci w wieku i określonym powyżej i przy spełnionych ww. warunkach, osoby o wrażliwej skórze, osoby starsze, osoby chore, osoby nietrzeźwe, osoby zażywające środki nasenne.

- Przed użyciem zdejmij folię ochronną (z przodu urządzenia).
- Upewnij się, że napięcie wejściowe mieści się w zakresie 220-240 V, 50 Hz, a zasilanie jest ściśle zgodne z wytycznymi IEC oraz że po lewej stronie znajduje się przewód zerowy, a po prawej przewód pod napięciem, dobrze uziemiony.
- Urządzenie pobiera więcej prądu niż małe urządzenia, dlatego wymagane jest podłączenie go do oddzielnego gniazda 10A.
- Nie używaj urządzenia w pomieszczeniach zagrożonych wybuchem.
- Nie używaj urządzenia w atmosferze agresywnej.
- Ustaw urządzenie w stabilnej pozycji pionowej.
- Po wytarciu na mokro pozostaw urządzenie do wyschnięcia. Nie używaj produktu, gdy jest mokry.
- Nie używaj urządzenia mokrymi lub wilgotnymi dłońmi.
- Nie wystawiaj urządzenia na bezpośrednie działanie tryskającej wody.
- Nigdy nie wkładaj kończyn ani żadnych przedmiotów do urządzenia.
- Nie przykrywaj i nie transportuj urządzenia, gdy jest włączone.
- Nie siadaj na urządzeniu.
- To urządzenie nie jest zabawką! Trzymaj urządzenie poza zasięgiem dzieci i zwierząt. Nie pozostawiaj działającego urządzenia bez nadzoru.
- Przed każdym użyciem urządzenia sprawdź akcesoria i części przyłączeniowe pod kątem ewentualnych uszkodzeń. Nie używaj żadnych wadliwych urządzeń i części urządzenia.

Cronos[®]

H E A T E R S

- Upewnij się, że wszystkie kable elektryczne znajdujące się na zewnątrz urządzenia są zabezpieczone przed uszkodzeniem (np. przez zwierzęta). Nigdy nie używaj urządzenia, jeśli przewody elektryczne lub łącze zasilania są uszkodzone!
- Podłączenie elektryczne musi odpowiadać specyfikacji podanej w rozdziale „Dane techniczne”.
- Włóż wtyczkę do odpowiednio zabezpieczonego gniazdka sieciowego.
- Nie używaj urządzenia, gdy gniazdko lub przewód są przeciążone.
- Przy wyborze przedłużaczy przewodu zasilającego zwróć uwagę na pobór mocy urządzenia, długość kabla i przeznaczenie. Rozwiń przedłużacz całkowicie. Nie dopuszczaj do przeciążenia elektrycznego.
- Przed przystąpieniem do konserwacji, czyszczenia lub naprawy urządzenia wyjmij wtyczkę z gniazdka sieciowego. Wyciągając wtyczkę z gniazdka sieciowego, przytrzymaj zewnętrzną obudowę gniazdka.
- Wyłącz urządzenie i odłącz kabel zasilający z gniazdka sieciowego, gdy urządzenie nie jest używane.
- Pod żadnym pozorem nie używaj urządzenia, jeśli zauważysz uszkodzenie wtyczki sieciowej lub kabla zasilającego. Jeśli przewód zasilający jest uszkodzony, musi zostać wymieniony przez producenta, jego przedstawiciela serwisowego lub podobnie wykwalifikowaną osobę w celu uniknięcia zagrożenia. Uszkodzone kable zasilające stanowią poważne zagrożenie dla zdrowia.
- Podczas montażu urządzenia należy przestrzegać minimalnych odległości od ścian i innych obiektów oraz warunków przechowywania i eksploatacji.
- Nigdy nie wierć otworów w urządzeniu grzewczym.
- Nie używaj urządzenia w bezpośrednim pobliżu zasłon.
- Nie umieszczaj urządzenia na łatwopalnym podłożu.
- Nie transportuj urządzenia, gdy jest włączone.
- Nie dotykaj powierzchni urządzenia, gdy jest ono włączone, aby uniknąć poparzeń.
- Przed transportem i / lub czyszczeniem czy konserwacją urządzenia odczekaj, aż ostygnie.
- Nie używaj tego urządzenia w pobliżu wanien, brodzików, basenów lub innych zbiorników z wodą. Ryzyko porażenia prądem!
- Urządzenie należy umieścić w miejscu, w którym przełączniki i sterowniki nie mogą być dotykane przez osobę znajdującą się w wannie lub pod prysznicem.

2 CECHY

CRONOS GRAPHENE PRO

- Urządzenie zostało zaprojektowane tak, aby zapewnić wydajny, wygodny i zdrowy system ogrzewania każdemu użytkownikowi domowemu.
- Urządzenia te mogą ograniczać cyrkulację powietrza i pomagają w utrzymaniu czystego, cichego i pozbawionego kurzu otoczenia.

3 DANE TECHNICZNE

CRONOS GRAPHENE PRO

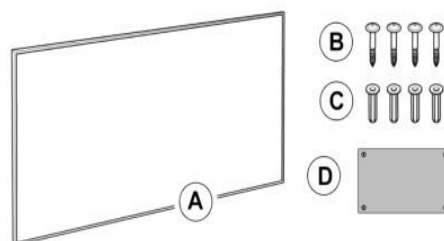
Element grzewczy	Kryształ węgla + Grafen
Rodzaj ogrzewania	Podczerwień
Napięcie	220-240 V / 50 Hz
Temperatura powierzchni	Montaż ścienny: ~ 75-95°C Montaż sufitowy: ~ 80-100°C
Rama	Aluminium
Klasa IP	IP54 (z pominięciem wtyczki)
Ochrona przed przegrzaniem	Tak
Długość kabla zasilania	1,9 m

Model	Wymiary	Moc	Napięcie	Prąd znamionowy	Montaż
CGP-580 TP	905x605x22 mm	580 W	220-240 V 50 Hz	2,5 A	Ściana / sufit
CGP-700 TP	1205x605x22 mm	700 W		3 A	
CGP-900 TP	1205x755x22 mm	900 W		3,9 A	

4 ZAWARTOŚĆ OPAKOWANIA

CRONOS GRAPHENE PRO

- 1 x urządzenie grzewcze
- 4 x wkręt
- 4 x kołek
- 1 x instrukcja obsługi
- 1 x szablon do wiercenia otworów montażowych



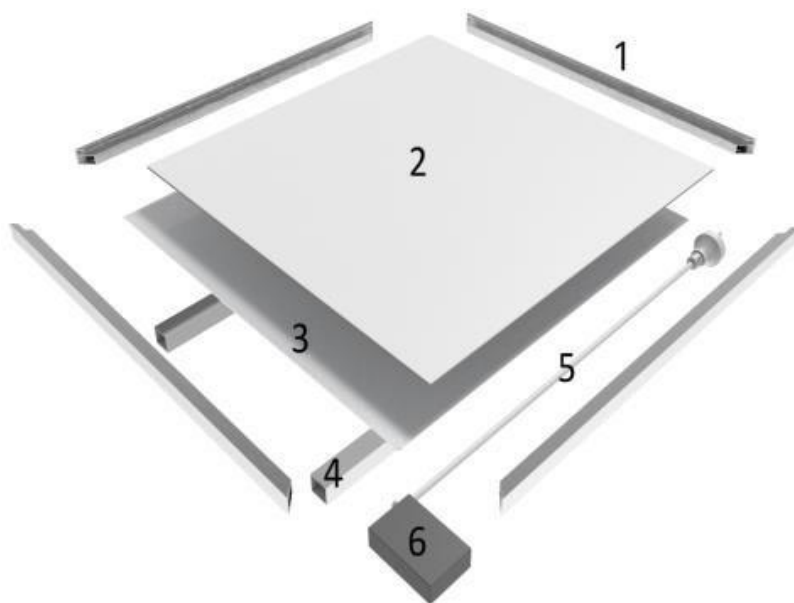
Ten zestaw służy wyłącznie do montażu ściennego. Do montażu sufitowego służy specjalny zestaw opisany w rozdziale „montaż”

5 BUDOWA URZĄDZENIA

CRONOS GRAPHENE PRO

Oznaczenie

1. Rama
2. Element grzewczy
3. Tylni panel metalowy
4. Pręty montażowe
5. Przewód zasilania
6. Skrzynka przyłączeniowa



6 MONTAŻ

CRONOS GRAPHENE PRO

Upewnij się, że folia ochronna (z przodu) została zdjęta!

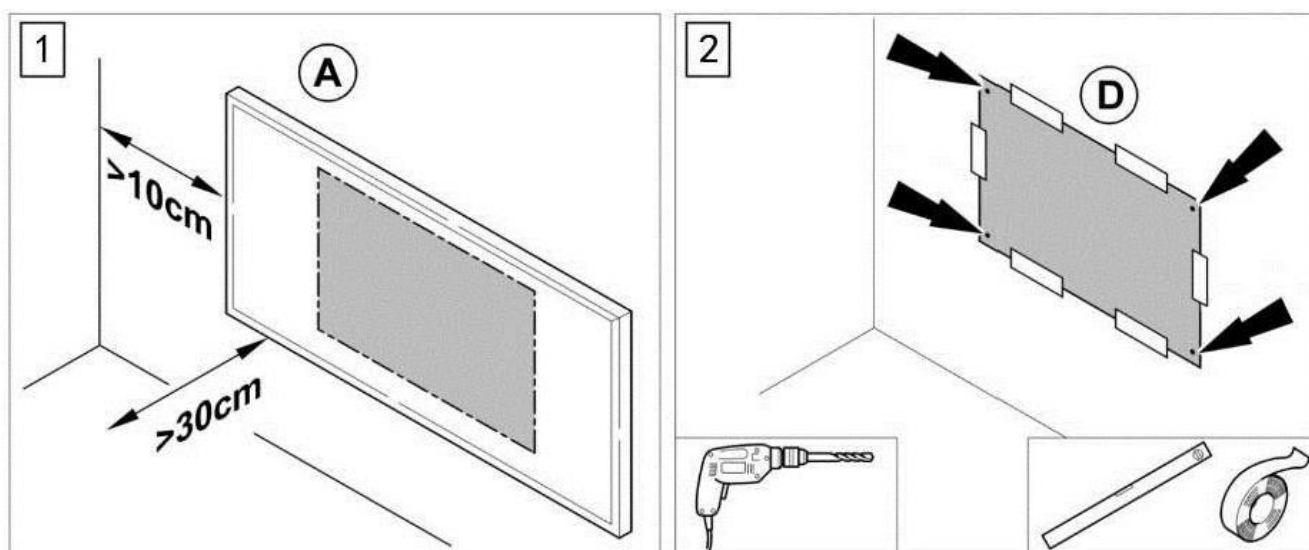
I. Instrukcja montażu ściennego

WAŻNE: w ten sposób można montować urządzenia wyłącznie na ścianie!

- Wybierz miejsce montażu, zachowaj wymagane minimalne odległości.

Odległości wymagane do montażu urządzenia:	
PRZÓD	Minimum 30 cm
LEWA STRONA	Minimum 10 cm
PRAWA STRONA	Minimum 10 cm
GÓRA	Minimum 50 cm

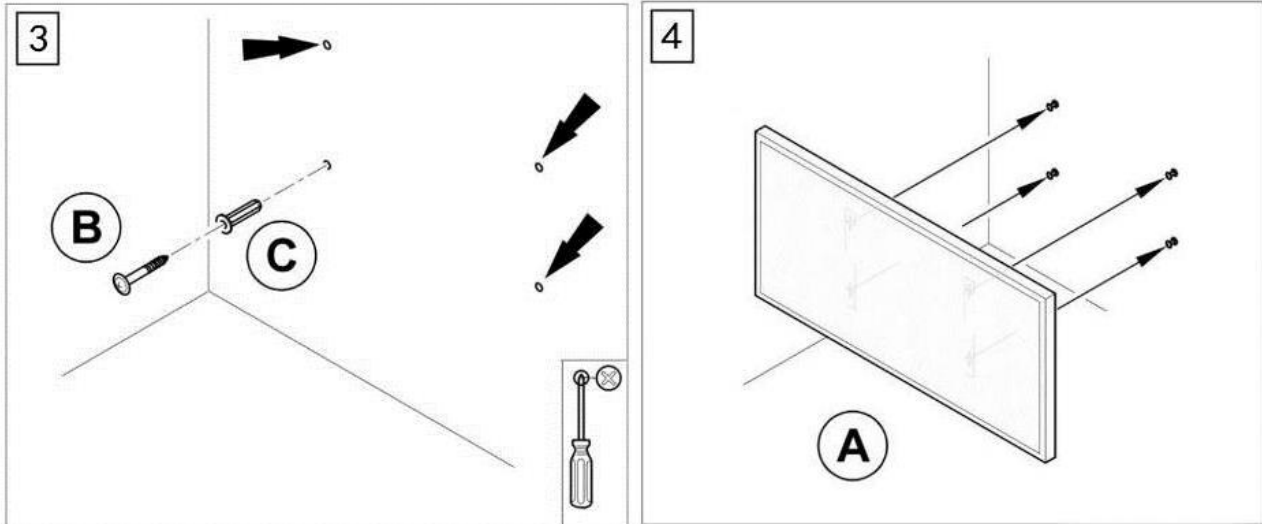
- Zaznacz pozycje otworów na szablonie do wiercenia otworów (D), jeśli nie ma żadnych śladów, jeśli nie ma na nim żadnych zaznaczeń. Przyklej szablon wiercenia do ściany. Wywierć otwory wiertłem obrotowym 8 mm. Zakryj otwory zaślepkami.



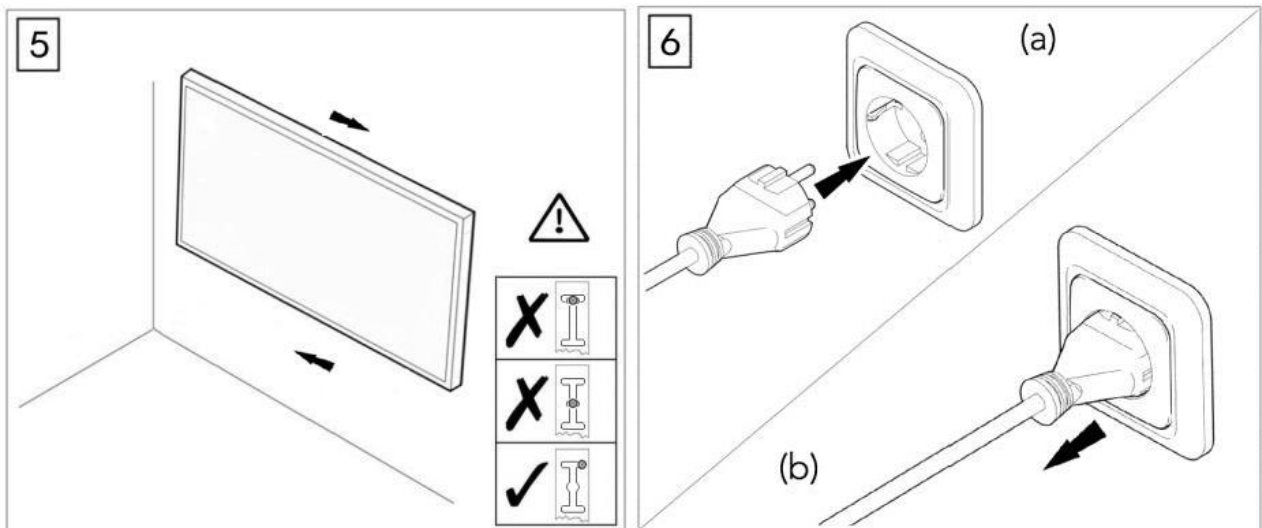
Cronos[®]

H E A T E R S

3. Włóż wkręty do kołków i przykręć je. Wkręty powinny wystawać z kołków na ok. 0,5 cm.
4. Zawieś panel grzewczy (A).



5. Przesuń urządzenie, aby dopasować i wkręty we właściwe pozycje, jak pokazano na poniższym rysunku.
6. Podłącz wtyczkę kabla zasilającego do gniazdka, aby zacząć użytkowanie grzejnika.
Kiedy nie używasz grzejnika, wyciągaj wtyczkę z gniazdka.

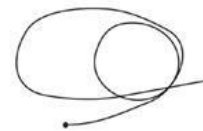


II. Instrukcja montażu sufitowego:

**Wyłącznie, jeśli dołączono poniższy zestaw do montażu sufitowego.
W przypadku montażu sufitowego grzejnik musi być odsunięty od sufitu
o przynajmniej 15cm**



A



I



B



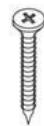
C



D



E



F



G

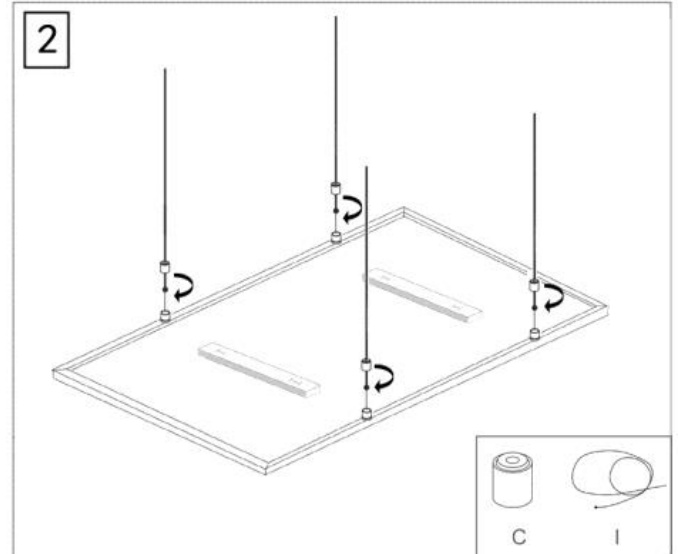
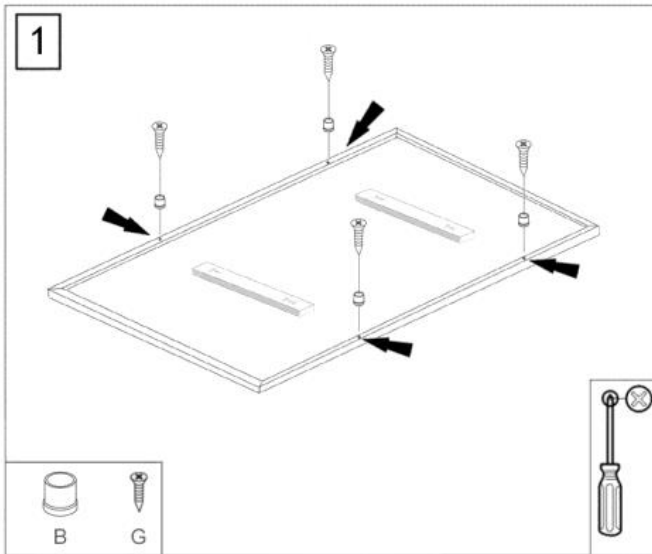


H

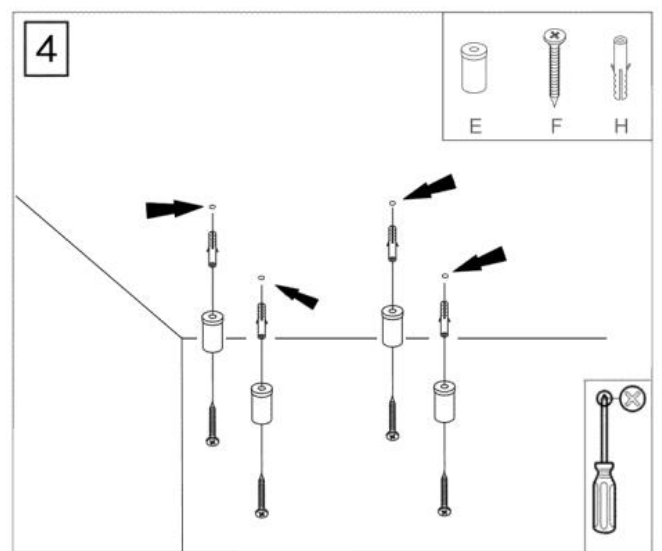
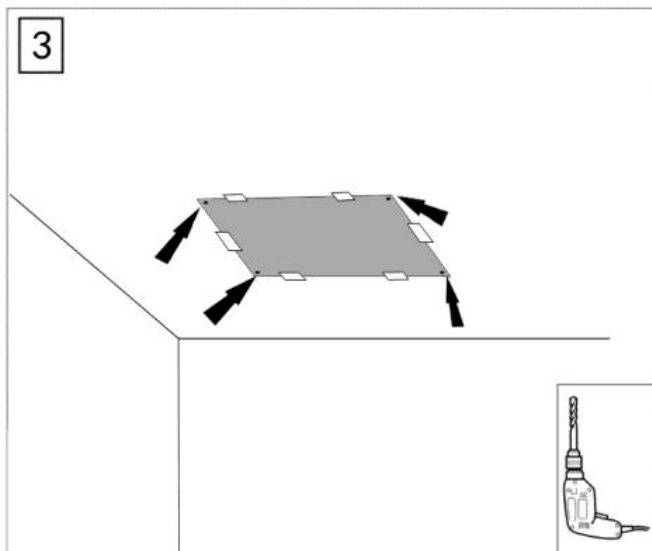
1. Wywierć cztery otwory o średnicy 2 mm z tyłu panelu, jeśli ich tam nie ma. Włóż krótkie śruby G do B i wkręć je w otwory.
2. Dokręć przewody I do elementu B za pomocą elementu C.

Cronos[®]

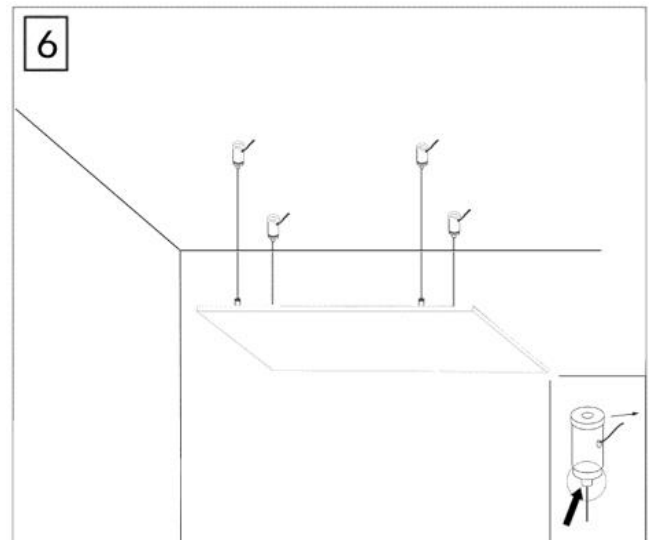
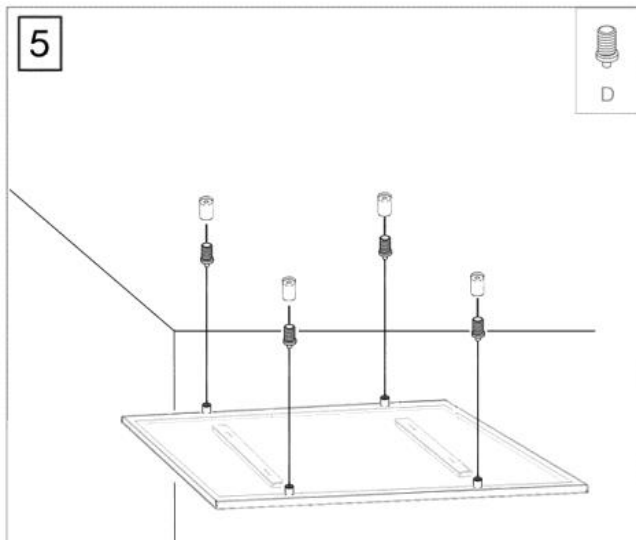
H E A T E R S



3. Wywierć cztery otwory o średnicy 6 mm w suficie i przymocuj plastikowe korki rozporowe H do sufitu.
4. Włóż długie śruby F do korków rozporowych H przez metalową nakładkę E, a następnie dokładnie dokręć śruby w kołki.



5. Wkręć dokładnie śruby D znajdujące się na drugim końcu drutu w metalowe nakładki E.
6. Naciśnij blokadę, aby ustawić żądaną długość stalowego drutu. Zwolnij blokadę - drut zostanie zablokowany w ustawionej żądanej pozycji.



7 ROZWIĄZYWANIE PROBLEMÓW

CRONOS GRAPHENE PRO

Problem	Przyczyna	Rozwiązanie
Podczas zasilania elektrycznego, urządzenie wydaje dźwięk.	Naprężenia konstrukcyjne izolatora ciepła.	To normalne zjawisko. Nie należy się tym przejmować.
Powierzchnia urządzenia jest lekko uniesiona.	Rozszerzalność cieplna materiału powierzchniowego.	To normalne zjawisko. Nie należy się tym przejmować.
Powierzchnia urządzenia lekko się nagrzewa.	1. Niskie napięcie. 2. Niska temperatura otoczenia.	1. Zainstaluj regulator napięcia. 2. To normalne w takim wypadku.



CZYSZCZENIE, KONSERWACJA I SERWIS

CRONOS GRAPHENE PRO

Czynności, które muszą zostać wykonane przed przystąpieniem do czyszczenia lub konserwacji



Ostrzeżenie przed napięciem elektrycznym

Nie używaj wtyczki sieciowej mokrymi lub wilgotnymi dłońmi.

- Przytrzymaj wtyczkę sieciową podczas wyciągania przewodu zasilającego z gniazdka.
- Pozwól urządzeniu całkowicie ostygnąć.



Ostrzeżenie przed napięciem elektrycznym

Prace wymagające otwarcia obudowy mogą być wykonywane wyłącznie przez autoryzowane firmy specjalistyczne.

Czyszczenie urządzenia



Ostrzeżenie przed napięciem elektrycznym

- Nigdy nie zanurzaj urządzenia w wodzie!
- Czyść urządzenie miękką, wilgotną i niestrzępiącą się szmatką.
- Upewnij się, że do obudowy nie przedostaje się wilgoć. Chroń elementy elektryczne przed wilgocią.
- Do zwilżenia szmatki nie używaj silnych środków czyszczących, takich jak spraye do czyszczenia, rozpuszczalniki, środki czyszczące na bazie alkoholu lub rysujące powierzchnię.
- Po wyczyszczeniu wytrzyj obudowę do sucha.

9 PRZECHOWYWANIE

CRONOS GRAPHENE PRO

Gdy urządzenie nie jest używane, należy przestrzegać następujących warunków przechowywania:

- urządzenie musi być suche i chronione przed mrozem i gorącem
- urządzenie musi stać w pozycji pionowej i być zabezpieczone przed kurzem i bezpośrednio działaniem promieni słonecznych
- w razie potrzeby z urządzenie należy zabezpieczyć pokrowcem chroniącym przed pyłem
- na urządzeniu nie należy umieszczać żadnych innych urządzeń ani przedmiotów, aby zapobiec jego uszkodzeniu.

10 INFORMACJE DOTYCZĄCE PRODUKTÓW ZWIĄZANYCH Z ENERGIA

CRONOS GRAPHENE PRO

Nr Modelu	Nominalna moc cieplna	Minimalna moc cieplna (orientacyjna)	Maksymalna stała moc cieplna	Przy nominalnej mocy cieplnej	Przy minimalnej mocy cieplnej
CGP-580 TP	0,6 kW	Nie dotyczy	0,6 kW	0,608 kW	Nie dotyczy
CGP-700 TP	0,7 kW	Nie dotyczy	0,7 kW	0,732 kW	Nie dotyczy
CGP-900 TP	0,9 kW	Nie dotyczy	0,9 kW	0,942 kW	Nie dotyczy

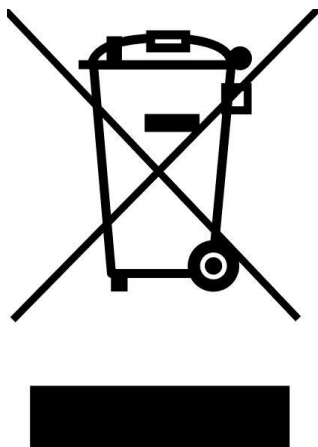
Wymogi informacyjne dotyczące elektrycznych urządzeń grzewczych pomieszczeń

Element	Urządzenie
Rodzaj doprowadzanego ciepła w przypadku elektrycznych pojemnościowych ogrzewaczy pomieszczeń (wybierz jedną opcję)	
Ręczne sterowanie dopływu ciepła ze zintegrowanym termostatem	Nie dotyczy
Ręczna regulacja dopływu ciepła w pomieszczeniu i / lub na zewnątrz	Nie dotyczy
Elektroniczna regulacja dopływu ciepła w pomieszczeniu i / lub na zewnątrz	Nie dotyczy
Moc grzewcza wspomagana wentylatorem	Nie dotyczy
Rodzaj mocy grzewczej / regulacja temperatury pomieszczenia (wybierz jedną opcję)	
Jednostopniowa moc grzewcza i brak regulacji temperatury pomieszczenia	Nie
Dwa lub więcej poziomów ustawianych ręcznie, bez regulacji temperatury pomieszczenia	Nie
Mechaniczna regulacja temperatury pomieszczenia za pomocą termostatu	Nie
Elektroniczna regulacja temperatury pomieszczenia	Nie
Elektroniczna regulacja temperatury pomieszczenia oraz programator dzienny	Nie
Elektroniczna regulacja temperatury pomieszczenia oraz programator tygodniowy	Tak
Inne opcje sterowania (możliwość wielokrotnego wyboru)	
Regulacja temperatury pomieszczenia z czujnikiem obecności	Nie
Regulacja temperatury pomieszczenia z czujnikiem otwartego okna	Nie
Opcja zdalnego sterowania	Nie
Adaptacyjna kontrola uruchamiania	Tak
Ograniczenie czasu pracy	Nie
Czujnik temperatury typu black bulb	Nie

11

UTYLIZACJA

CRONOS GRAPHENE BASIC



Ikona z przekreślonym koszem na śmieci na śmieci

w odniesieniu do sprzętu elektrycznego lub elektronicznego oznacza, że po zakończeniu ich użytkowania urządzeń tych nie można wyrzucać wraz z odpadami domowymi. W swojej okolicy znajdziesz punkty zbiórki umożliwiające bezpłatny zwrot zużytego sprzętu elektrycznego i elektronicznego. Adresy tych punktów można uzyskać w urzędzie gminy lub w biurze administracji lokalnej.

Oddzielna zbiórka zużytego sprzętu elektrycznego i elektronicznego ma na celu umożliwienie ponownego wykorzystania, recyklingu i innych form odzysku zużytych urządzeń, a także zapobieganie negatywnym skutkom dla środowiska i zdrowia ludzi spowodowanych utylizacją niebezpiecznych substancji potencjalnie znajdujących się w urządzeniu.



RoHS



Designed in Poland

Made in P.R.C.

Importer:

Big5 Krzysztof Czurczak

ul. Wysockiego 41/6

42-218 Częstochowa

NIP: 6861576041

www.cronos.pl

Producent:

Shenzhen Kingwise Technology Co., Ltd.

Address: Room 3D, No.8 East Area, Shangxue Industrial Zone, Jihua Rd, Long Gang, Shenzhen City, China