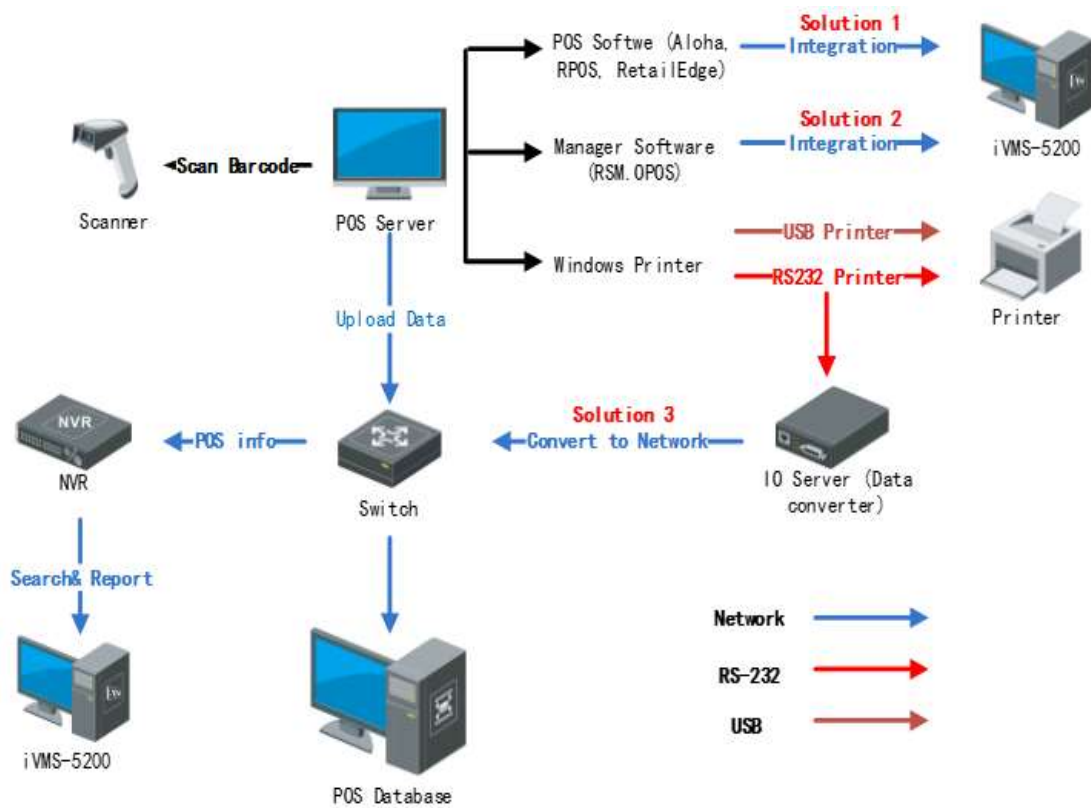


Struktura systemu POS NVR

Spis Treści

1.1 Tryb “POS +NVR”	2
1.1.1 Wprowadzenie	2
1.1.2 Konfiguracja NVR	3
1.1.3 Sieciowy system POS + NVR	8
1.1.4 RS-232 POS (Port szeregowy) + NVR	9
1.1.5 Lista produktowa	10
1.2 Tryb “iVMS 4200+POSNVR+POS”	11
1.2.1 Wprowadzenie	11
1.2.2 Konfiguracja	11
1.2.3 Lista produktowa	14

1 Struktura systemu POS NVR



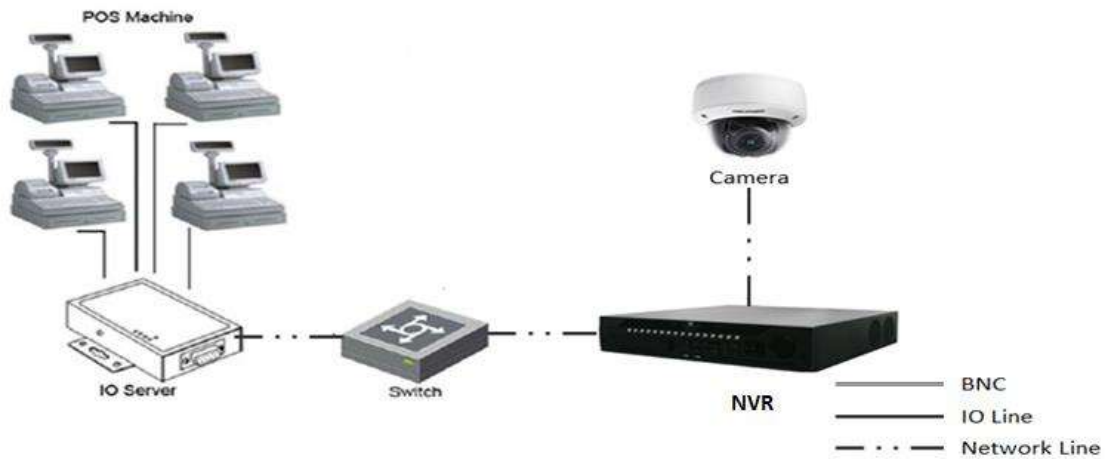
Rys. 1 Struktura systemu POS NVR w aplikacji POS

1.1 Tryb "POS +NVR"

1.1.1 Wprowadzenie

Obecnie istnieją dwa sposoby połączenia NVR z terminalami POS za pośrednictwem sieci lub portu szeregowego.

Na przykład: NVR inicjuje połączenie z serwerem POS w celu komunikacji danych POS między serwerem POS a kamerą.



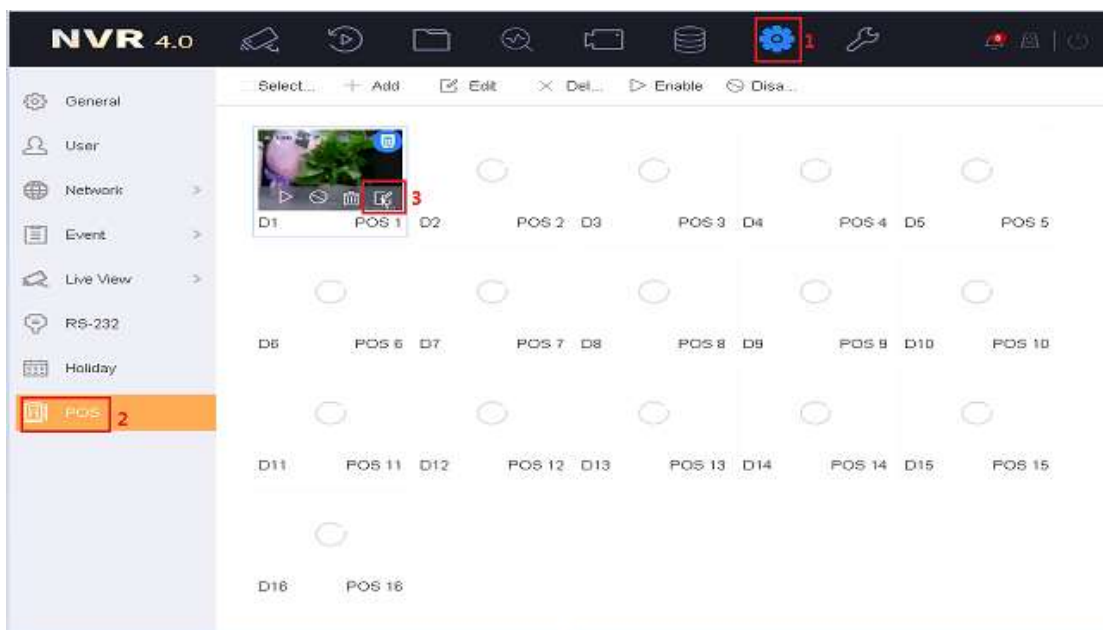
Rys. 2 Podstawowe połączenie sieciowe z kamerą

Jak zrealizować połączenie, zależy głównie od typu maszyny POS. Bardzo ważne jest, jaki typ maszyny POS jest zastosowany. Poniżej znajduje się wprowadzenie do serwera POS NVR z przedstawieniem modeli.

1.1.2 Konfiguracja NVR

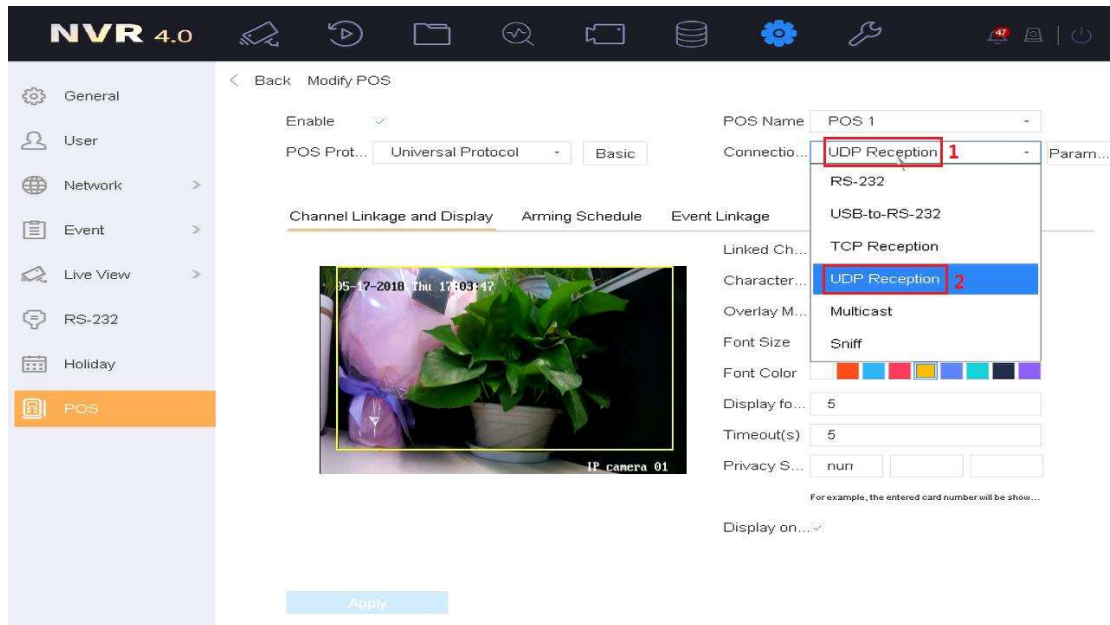
Najpierw musimy skonfigurować NVR.

1. Zaloguj się do web interfejsu NVR, wybierz „system” -> „POS” i edytuj kanał POS.

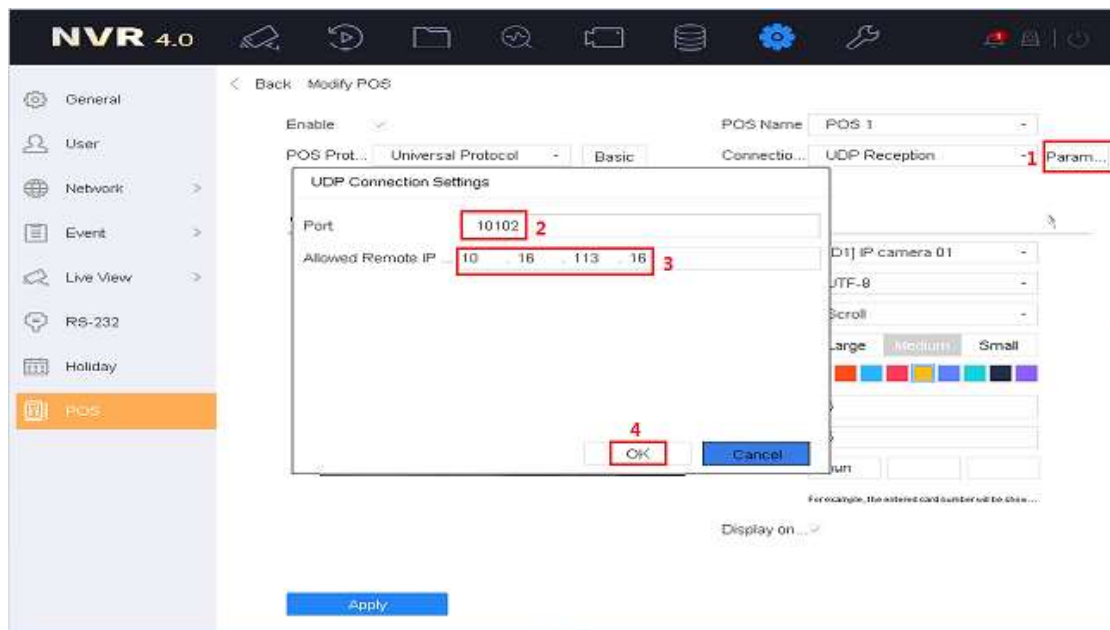


Rys. 3 Web interfejs NVR konfiguracja POS

2. Wybierz typ połączenia. Jeśli typ połączenia to UDP Reception, należy również skonfigurować parametry odbioru UDP.

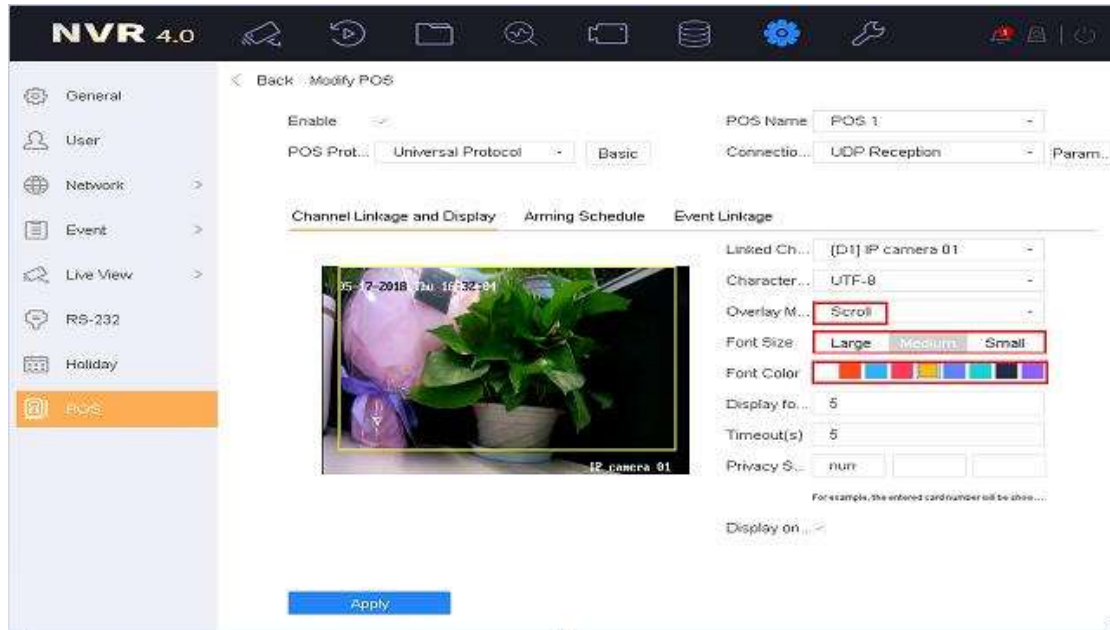


Rys. 4 Ustawienie parametrów połączenia POS



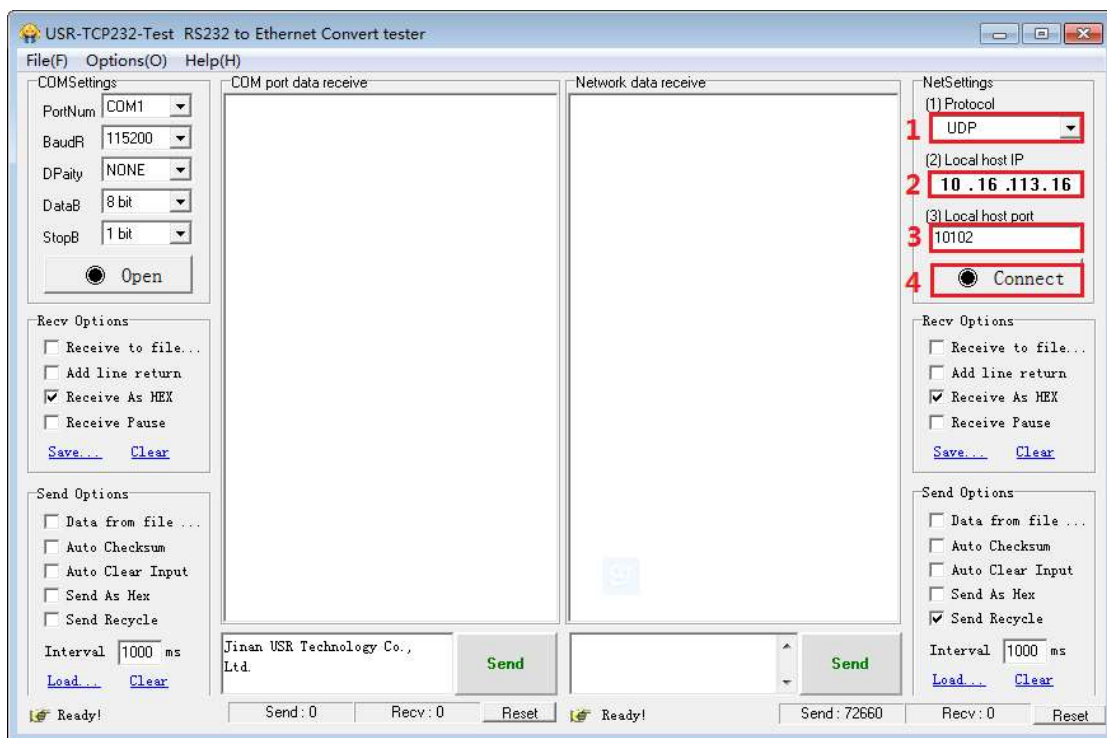
Rys. 5 Ustawienie parametrów połączenia POS

3. Następnie wybierz tryb nakładki, rozmiar czcionki, czas nakładki (w sekundach), kolor czcionki i inne opcje na tej stronie.



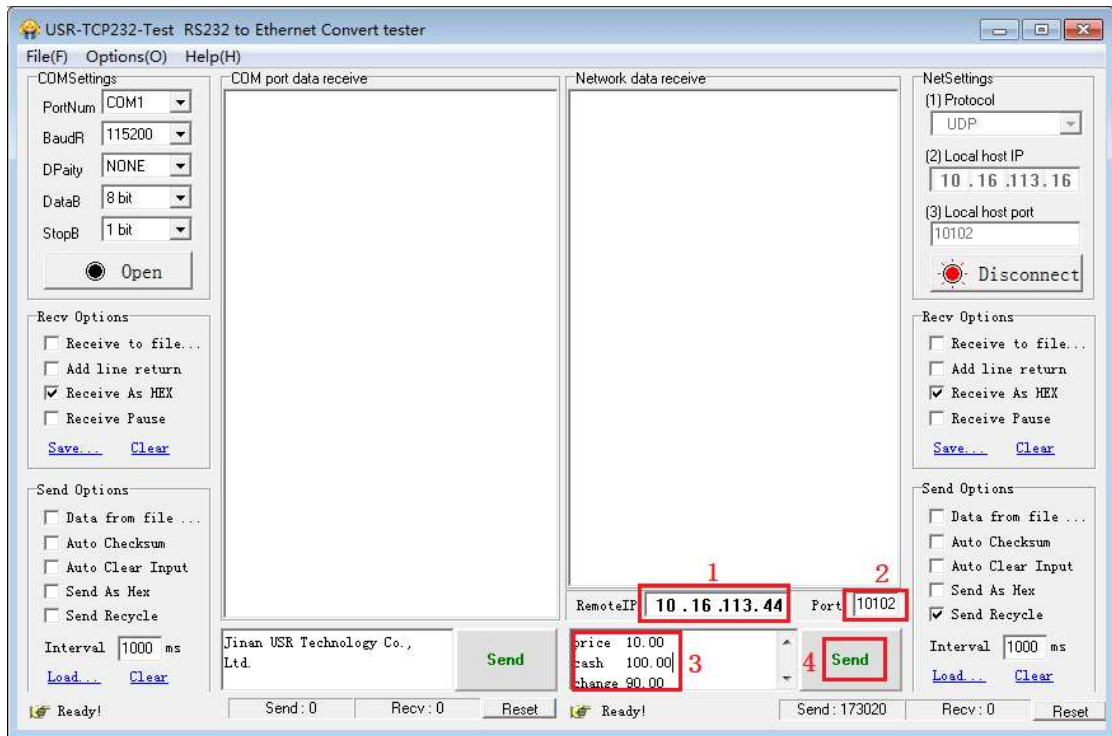
Rys. 6 Ustawienia nakładki POS

4. Po wprowadzeniu ustawień w NVR, należy skonfigurować parametry w narzędziu Convert Tester. W tym celu należy ustawić protokół, lokalny adres IP, lokalny port, a następnie kliknąć „Połącz”.



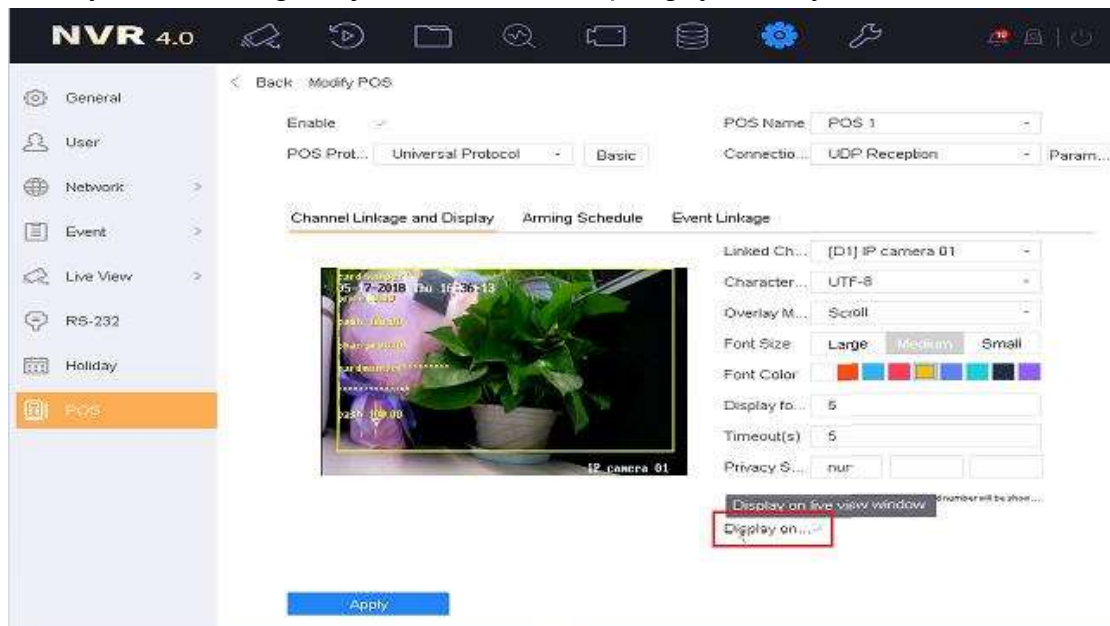
Rys. 7 POS Convert Tester — Ustawienia sieci

5. Należy wprowadzić zdalny adres IP (adres IP NVR), port, zawartość POS i kliknąć „Wyślij” w narzędziu Convert Tester.



Rys. 8 POS Convert Tester — Ustawienia sieci

6. Następnie nakładka POS, którą ustawiłeś, zostanie wyświetlona na stronie podglądu na żywo. Możesz wybrać, czy ma być wyświetlana, czy nie, w konfiguracji POS lub stronie podglądu na żywo.

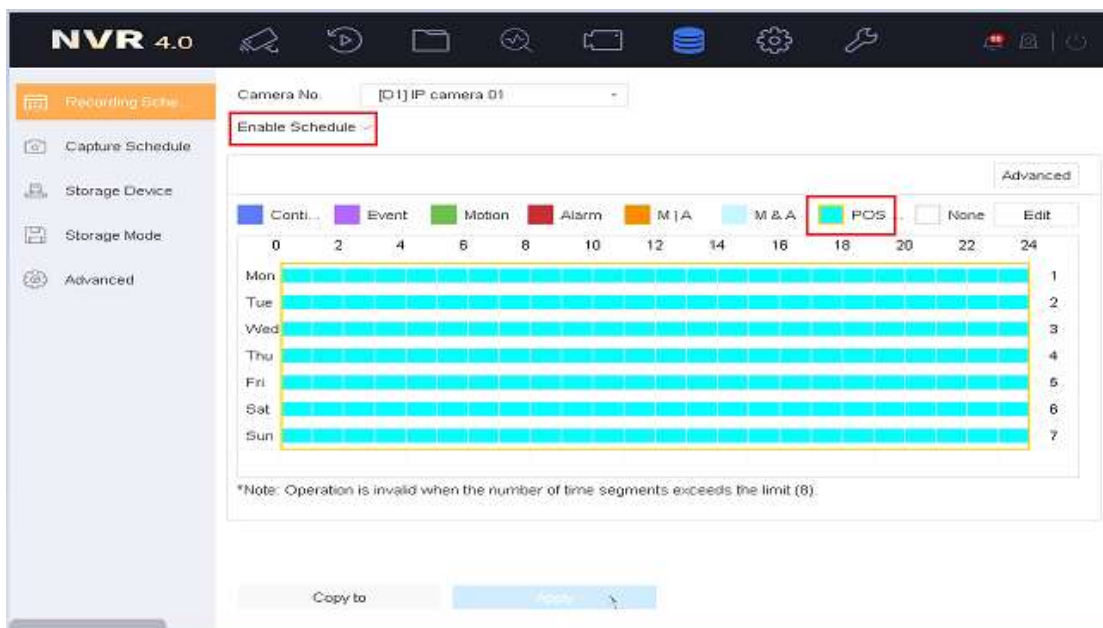


Rys. 9 Ustawienia nakładki POS



Rys. 10 Ustawienia nakładki POS w podglądzie na żywo

7. Konfiguracja nagrywania: Włącz harmonogram POS w sekcji Storage. Następnie kliknij „Edytuj”, aby sprawdzić, czy dany dzień jest dniem nagrywania POS.



Rys. 11 Konfiguracja lokalnego nagrywania POS

8. Odtwarzaj kanał POS na lokalnej stronie odtwarzania NVR. Pasek nagrywania POS będzie czerwony, co oznacza zapis zdarzenia. Możesz również kliknąć „Wyłącz nakładkę POS”. Proszę zapoznać się z poniższym obrazkiem



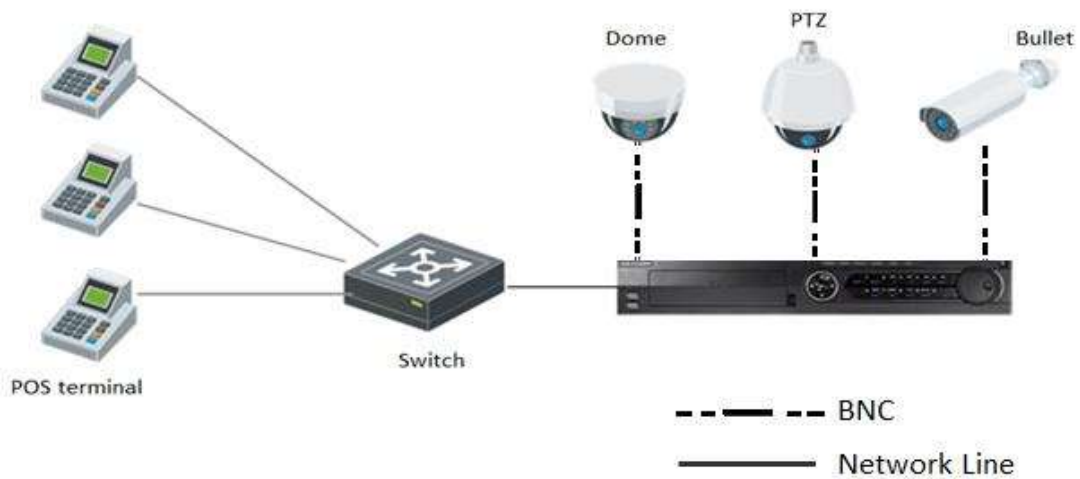
Rys. 12 Odtwarzanie POS

- Wprowadzenie do głównych parametrów POS:
 - Protokół POS: Obecnie dostępne są cztery rodzaje kompatybilnych protokołów: Protokół uniwersalny, EPSON, AVE, NUCLEUS.
 - Ustawienia POS:
 - Kanał nakładki: Może wyświetlać większość kamer. Wybierz odpowiedni kanał, na którym można nałożyć informacje.
 - Sposoby połączenia:
 - Połączenia sieciowe (TCP, UDP, multicast, Sniff)
 - Połączenie przez port szeregowy (RS-232)
 - Połączenie USB (USB to 232)

- Główne wskazówki dotyczące konfiguracji POS:
 - Nakładka POS jest wyświetlana tylko na głównym strumieniu.
 - Wszystkie strumienie są przechowywane na dysku, a podczas odtwarzania znajduje się przełącznik, który pozwala wybrać, czy nakładka ma być wyświetlana, czy nie. Nakładka nie jest częścią strumienia.

1.1.3 Sieciowy system POS + NVR

Na przykład: Bazując na typie odbioru TCP, NVR zainicjuje połączenie między kamerą a terminalem POS w celu transmisji danych POS. Topologia przedstawiona na Rys. 13.



Rys. 13 Topologia sieciowa systemu POS z NVR

1.1.4 RS-232 POS (Port szeregowy) + NVR

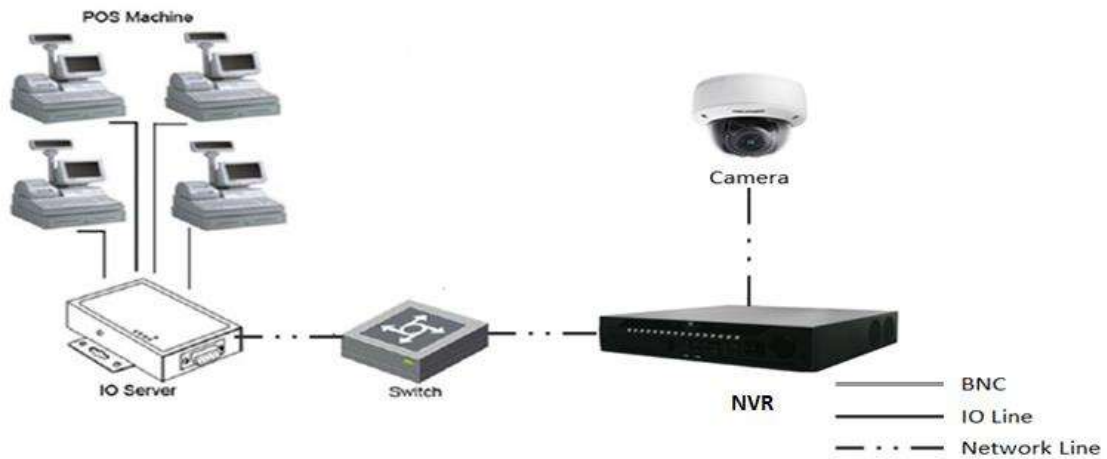
Dla RS-232 POS istnieją trzy sposoby połączenia.

1) Maszyna POS łączy się z NVR, a topologia wygląda jak poniżej:



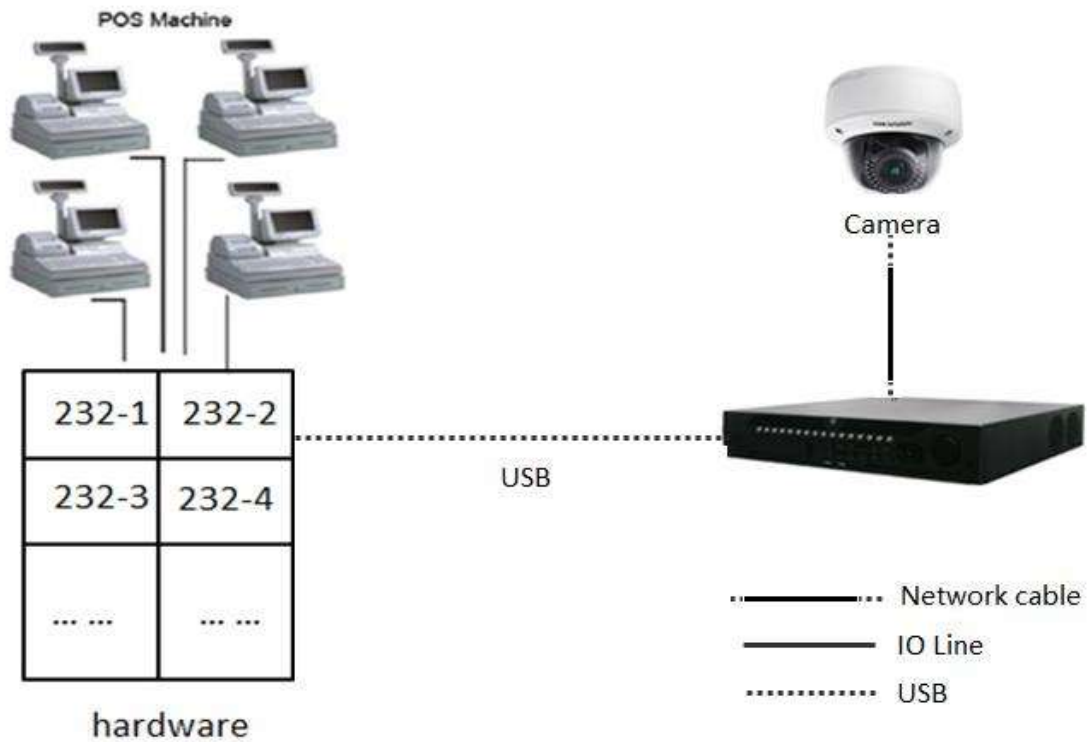
Rys. 14 Topologia RS-232 POS z DVR

2) W tym trybie używany jest serwer IO. Maszyna POS łączy się z serwerem IO, który przekształca sygnały 232 na sygnały sieciowe. Topologia wygląda jak poniżej:




Rys. 15 Topologia RS-232 POS z DVR

3) Użycie konwertera RS-232 na USB, gdzie dodatkowy sprzęt RS-232 z USB łączy się z NVR. Porty w konwerterze i POS są przypisane jeden do jednego. POS1 powinien być podłączony do portu 1 konwertera. Topologia wygląda jak poniżej:



Rys. 16 Topologia RS-232 POS z NVR

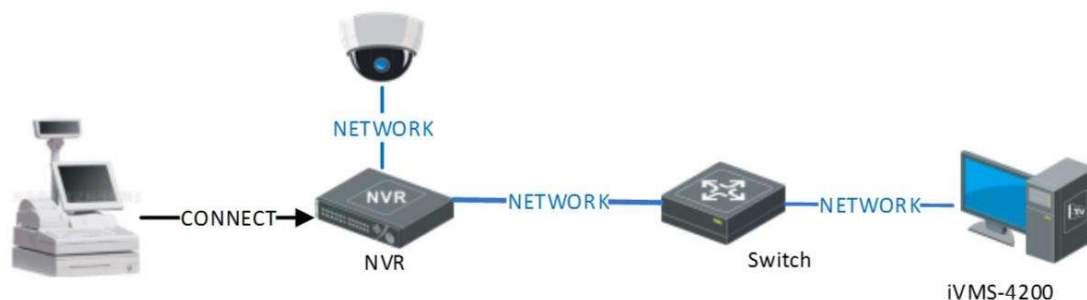
1.1.5 Lista produktowa

Produkt	Model	Opis	Obrazek
NVR	Seria I NVR	<ol style="list-style-type: none">1. Obsługuje konfigurację reguł POS2. Obsługuje lokalny podgląd na żywo POS, nagrywanie, lokalne odtwarzanie.3. Obsługuje odtwarzanie zdarzeń POS oraz tworzenie kopii zapasowych.4. Może obsługiwać połowę kanałów do nakładania informacji POS.	

1.2 Tryb “iVMS 4200+POSNVR+POS”

1.2.1 Wprowadzenie

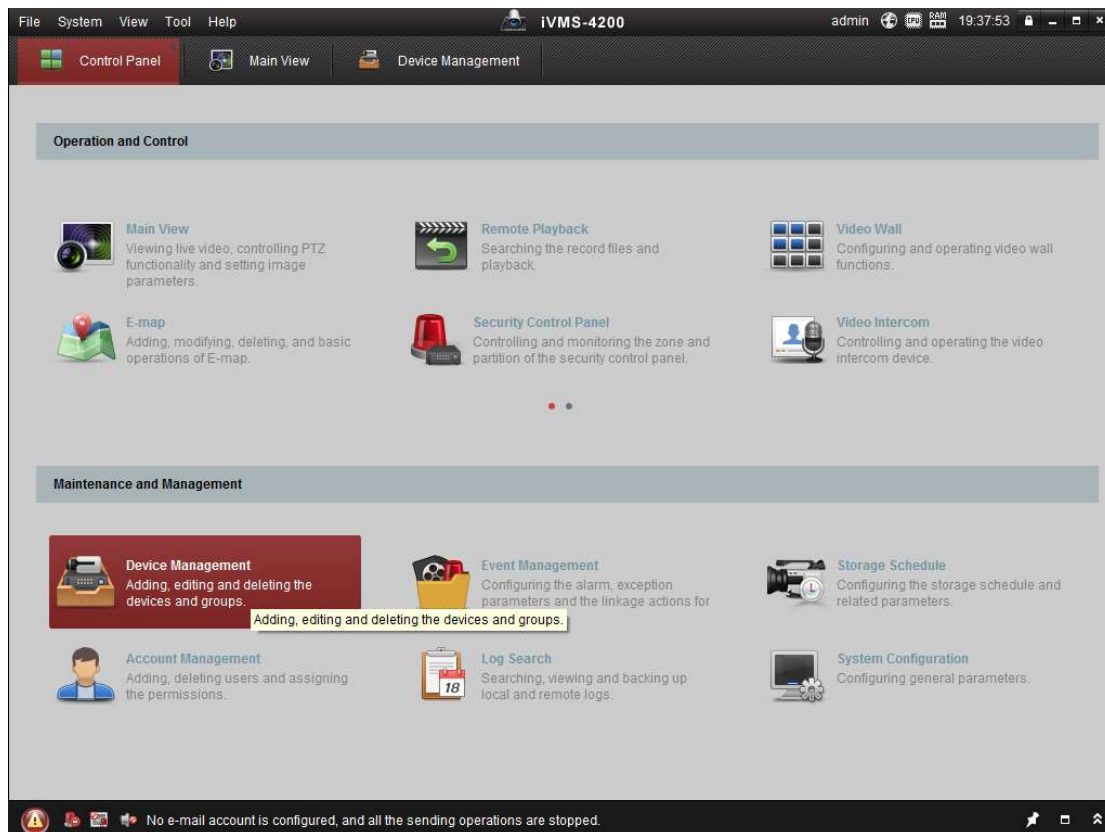
Dzięki wysokiej kompatybilności i szerokiemu zastosowaniu, iVMS-4200 może zarządzać urządzeniami analogowymi, IP oraz hybrydowymi sygnałami; może uzyskać dostęp do urządzeń w różnych środowiskach sieciowych, takich jak LAN, WAN, połączenie kablowe lub bezprzewodowe. Na przykład, dodajemy POS do NVR, a następnie używamy poniższej topologii:



Rys. 17 Topologia „iVMS 4200 + POS NVR + POS”

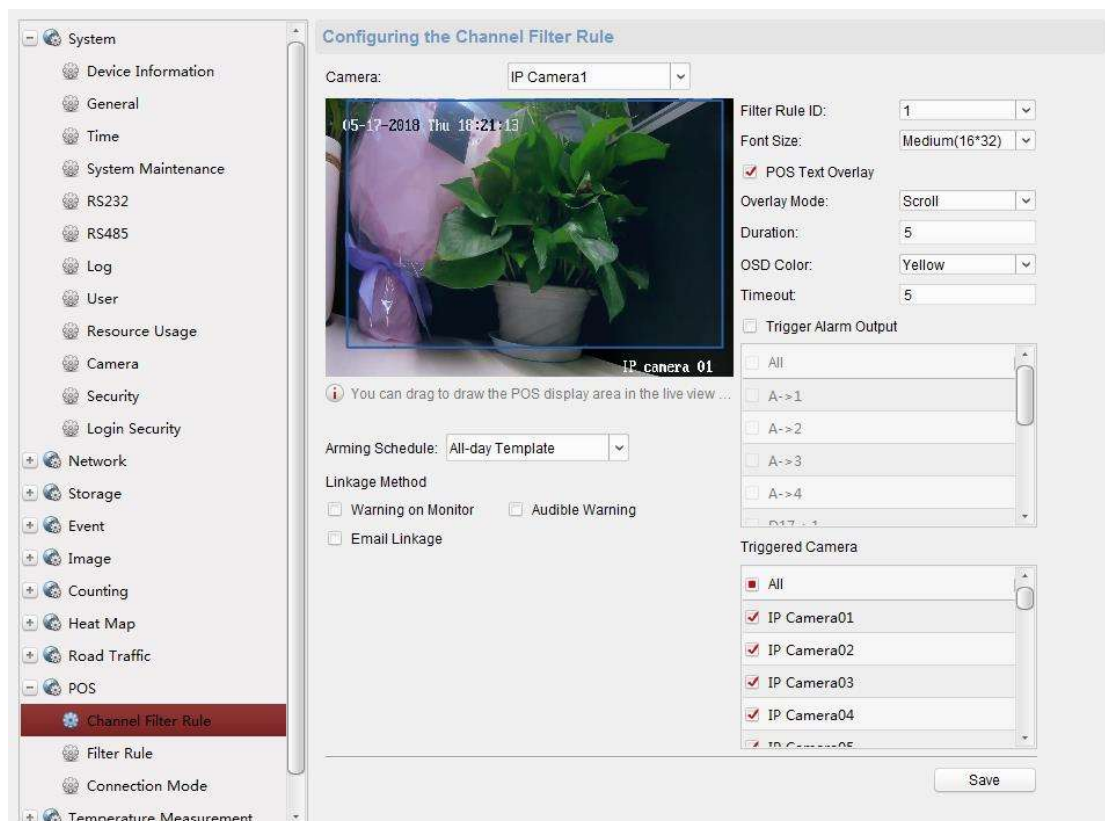
1.2.2 Konfiguracja

1. Po pierwsze, musimy utrzymać NVR z kamerami online; następnie możemy dodać urządzenie do aplikacji iVMS-4200 i dokonać konfiguracji w zarządzaniu urządzeniami



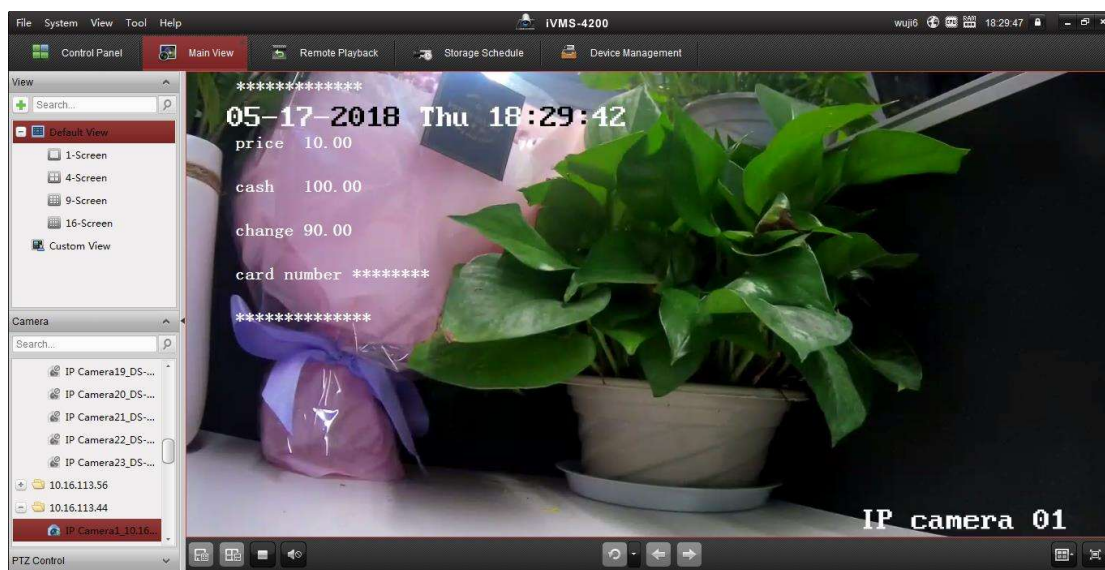
Rys. 18 Strona zarządzania urządzeniami „iVMS 4200”

2. Wybierz rejestrator POS NVR, kliknij, aby otworzyć stronę zdalnej konfiguracji urządzenia, a następnie kliknij kartę POS, aby ustawić parametry.



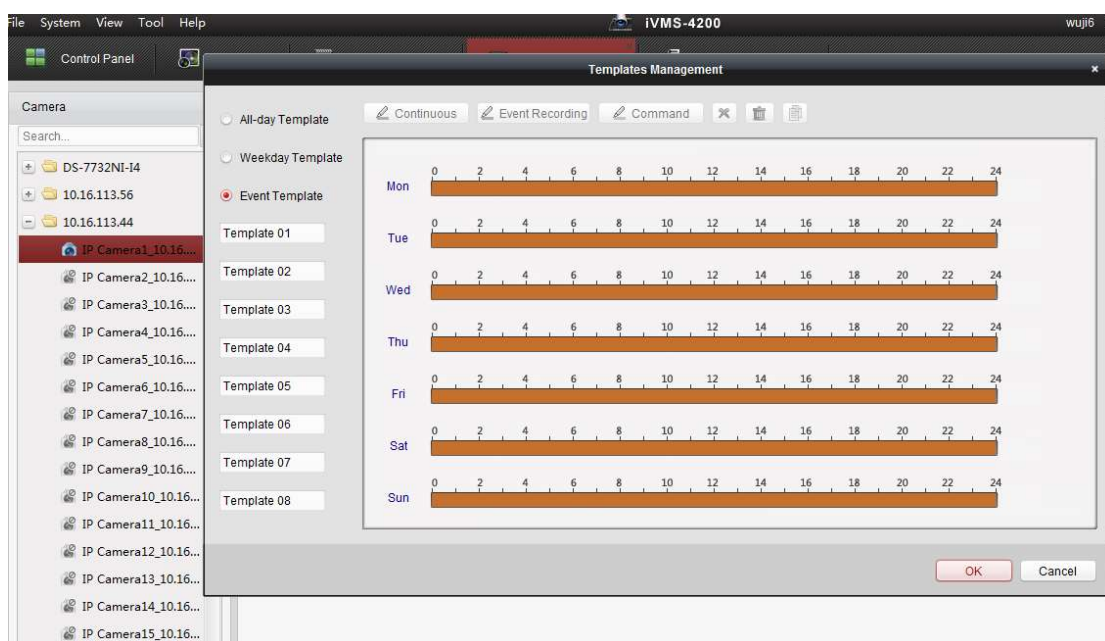
Rys. 19 Strona konfiguracji zdalnej

3. Obejrzyj na żywo nakładkę testową.



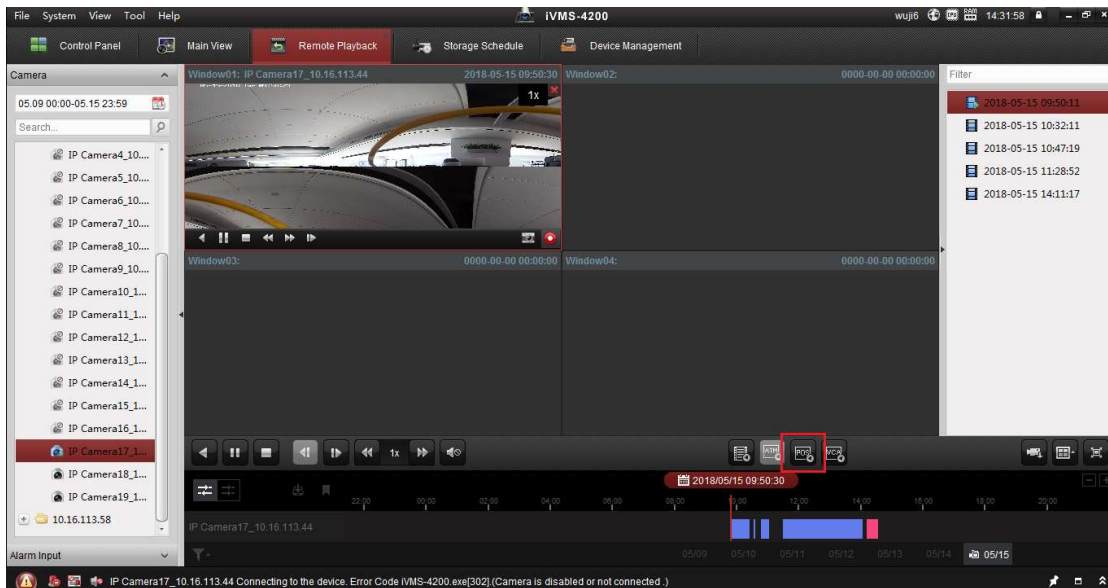
Rys. 20 Podgląd na żywo testowej nakładki

4. Konfiguracja nagrywania: skonfiguruj nagrywanie zdarzeń na stronie harmonogramu zapisu.

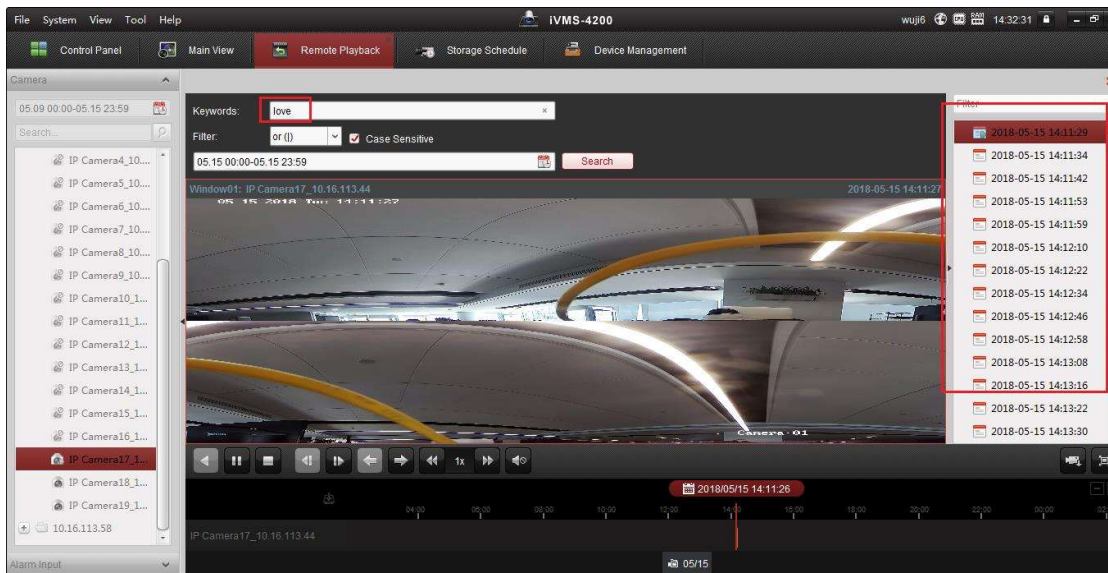


Rys. 21 Konfiguracja harmonogramu zapisu

5. Możesz wyszukiwać nagrania za pomocą słów kluczowych, np. wprowadź słowa kluczowe, aby filtrować nagrania z określonego okresu czasu. Najpierw przejdź do funkcji Zdalnego Odtwarzania, a następnie kliknij Odtwarzanie POS. Wprowadź słowa kluczowe, kliknij Szukaj, a system wyszuka nagrania POS zawierające wprowadzone słowa kluczowe.



Rys. 22 Odtwarzanie POS



Rys. 23 Odtwarzanie słów kluczowych POS

1.2.3 Lista produktowa

Table 5 Product List

Produkt	Model	Opis
iVMS-4200	V2.7.1.4 build20180403	<ol style="list-style-type: none"> 1. Obsługa konfiguracji parametrów POS rejestratora NVR. 2. Obsługa podglądu na żywo i odtwarzania POS. 3. Obsługa wyszukiwania nagrań POS.