

1 Oświadczenie

Dziękujemy za zakup naszych produktów, jeśli masz jakiegokolwiek pytania lub potrzeby, skontaktuj się z nami. Niniejsza instrukcja dotyczy sieciowego rejestratora wideo bezprzewodowego.

2 Uwagi

- Prosimy po rozpakowaniu pudełek sprawdzić, czy zawartość się zgadza.
- Chroń produkt przed upadkiem.
- Prosimy o zachowanie dobrej wentylacji wokół przedmiotu.
- Prosimy o unikanie miejsc lokalizacji narażonych na silne wibracje, wilgotność, kurz, znaczną wysokość.
- Zachowaj opakowanie produktu, aby ułatwić przenoszenie lub usuwanie sprzętu.
- Upewnij się, że zasilanie wszystkich elementów zostało wyłączone podczas instalacji. Sprawdź prawidłowe napięcie.
- Skontaktuj się ze sprzedawcą lub wsparciem technicznym, jeśli zestaw jest uszkodzony lub nie działa.

3 Zawartość opakowania

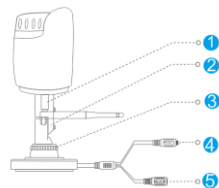
Po otrzymaniu produktu otwórz pudełko z zawartością, a następnie sprawdź akcesoria. W przypadku jakichkolwiek uszkodzeń lub braków prosimy o kontakt ze sprzedawcą.

Zawartość opakowania:

Lp.	Przedmiot	Ilość
1	NVR Host	1
2	Opakowanie śrub (4 śruby do HDD)	4
3	Myszka USB	1
4	Zasilacz DC 12V@2A	1
5	Instrukcja obsługi	1
6	Kamera IP	4
7	Zasilacz DC 12V@1A	4
8	Opakowanie śrub (4 śruby do HDD)	4

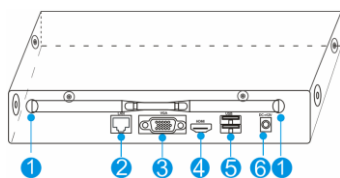
4 Opis produktu

4.1 Bezprzewodowa kamera



Lp.	Przedmiot	Opis
1	Antena	Miejsce instalacji anteny
2	Śruba ustalająca	Do stałego wspornika
3	Pokrętko	Ustawienie kąta kamery
4	Reset	Przycisk resetu
5	Zasilanie	Zasilacz 12VDC

4.2 Bezprzewodowy rejestrator



Lp.	Przedmiot	Opis
1	Antena	Instalacja anteny
2	Reset	Przycisk resetu
3	VGA	DB9 złącze do wyjścia VGA
4	HDMI	Złącze wyjścia HDMI
5	USB	USB porty dla dodatkowych urządzeń, takich jak mysz USB, dysk U, U disk
6	Zasilanie	Zasilanie 12VDC

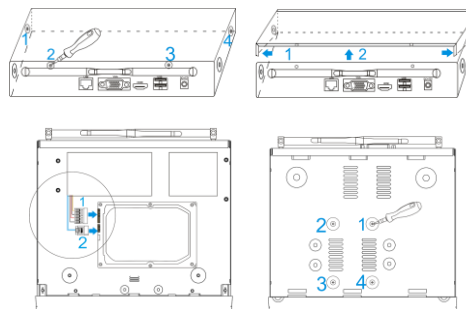
5 Instalacja urządzenia

1. Zalecany przez producenta dysk twardy powinien być zainstalowany przed włączeniem zasilania.
2. Maksymalna pojemność dysku twardego to 4TB.

5.1 Zainstaluj dysk twardy w rejestratorze

- (1) Odkręć śruby na panelu tylnym i bocznym. Następnie

zdejmij pokrywę z rejestratora.

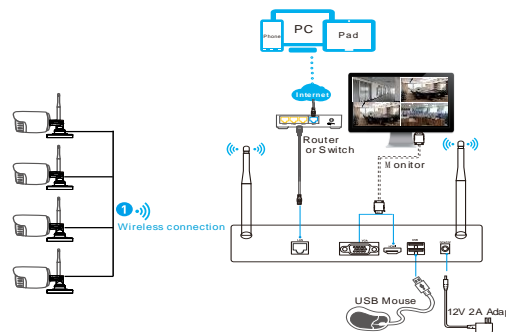


- (2) Podłącz kabel danych i zasilający do dysku twardego.

- (3) Przykręć śruby na spodzie, aby zamocować dysk.

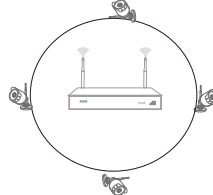
- (4) Nałóż pokrywę rejestratora i dokręć śruby.

5.2 Podłącz przewód zgodnie ze schematem

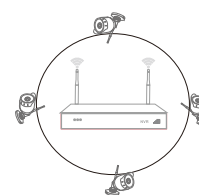


Aby zagwarantować jakość obrazu, antena IPC powinna być ustawiona równolegle lub stycznie do anteny NVR.

Ponieważ sygnał otaczającej anteny jest znacznie silniejszy, ale znacznie słabszy, jeśli punkty końcowe anteny wycofują się z kierunku.



Prawidłowe ustawienie



Błędne ustawienie

6 Operacja lokalna

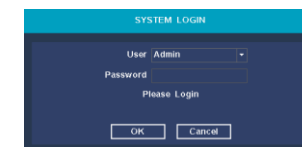
6.1: Włączenie

Sprawdź, czy zasilacz jest podłączony do gniazdka i włącz przycisk. Następnie dioda LED zasilania powinna się zaświecić na czerwono, a obraz wideo zostanie automatycznie wyświetlony na monitorze po kilku minutach.



6.2: Zalogowanie

Kliknij prawym przyciskiem myszy, pojawi się menu logowania. Wprowadź poprawne hasło, domyślne hasło to admin.



Uwaga: Zmodyfikuj hasło użytkownika przed użyciem produktu, aby chronić swoją prywatność.

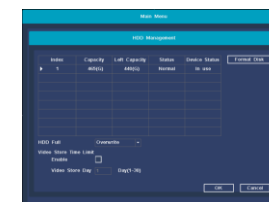
Modyfikacja hasła: Menu główne → Menu systemowe → Konto → Zmień Pwd

6.3 Sformatuj dysk twardy

(1) Kliknij prawym przyciskiem myszy, aby się zalogować i wejść w „Menu główne → System → Menedżer dysku twardego”.

(2) Następnie kliknij przycisk „Formatuj dysk”.

(3) Stan dysku twardego zmieni się na „w użyciu”.

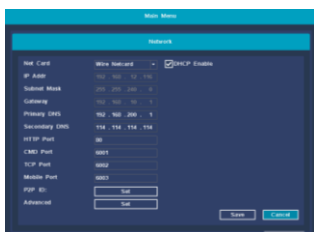


6.4 Konfiguracja sieci

(1) Sprawdź, czy kabel sieciowy jest prawidłowo podłączony do sieci LAN, aby uzyskać dostęp do Internetu. Wejdź do menu „Main menu → System → Network Config”.

(2) Wybierz „DHCP” i kliknij przycisk „zapisz”, aby automatycznie zażądać adresu IP z serwera DHCP.

(3) Konfiguracja zakończyła się powodzeniem, jeśli adres IP nie jest równy 0.0.0.0. Po odświeżeniu. W przeciwnym razie ustaw adres IP i informacje o bramie ręcznie.



7 Widok telefonu komórkowego

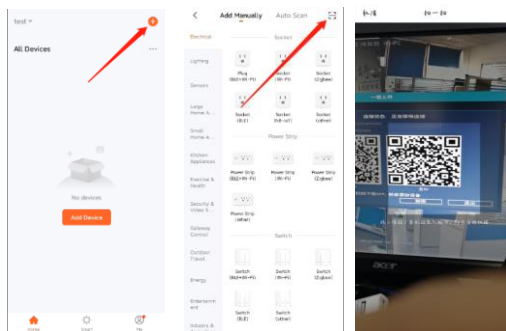
Krok 1: Zainstaluj oprogramowanie Zeskanuj kod QR instrukcji obsługi, aby go pobrać i zainstalować.



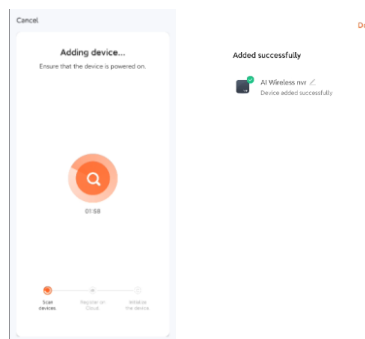
(1) Pobierz kod QR (2) Uruchomienie

Krok 2: Naciśnij przycisk „Zarejestruj się”, aby zarejestrować konto.

Krok 3: Dodaj urządzenie. Po zalogowaniu dotknij przycisku „+” w głównym widoku interfejsu, aby otworzyć widok dodawania urządzenia.

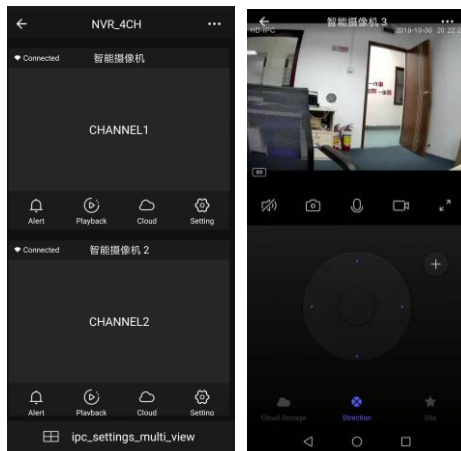


Zeskanuj kod QR



Dodanie zakończone sukcesem

Krok 4: Podgląd na żywo Stuknij ikonę urządzenia online na liście urządzeń, wideo z kanału zostanie podłączone i wyświetlone automatycznie.



(1) Lista kanałów

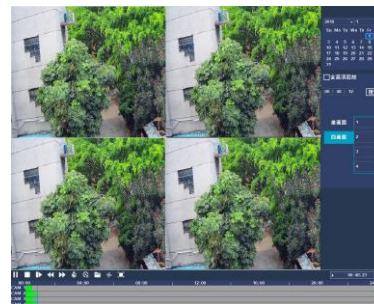
(2) Obraz na żywo

Ikona	Opis	Ikona	Opis
	Informacje o urządzeniu i udostępnianie		Wiele ekranów
	Lista informacji o alarmie		Zdjęcie
	Odtwarzanie na urządzeniu		Rozmowa
	Rekord w chmurze		Nagrywanie
	Ustawienie kanału		SD/HD

Inna operacja

8.1 Odtwarzanie wideo

Kroki: Kliknij prawym przyciskiem myszy, aby wybrać odtwarzanie → zaloguj się → wybierz tryb odtwarzania jedno- lub wielokanałowego → wybierz kanał → wybierz datę → kliknij dwukrotnie, aby rozpocząć odtwarzanie.



8.2 Kopia zapasowa wideo

Kroki: Włóż dysk U do interfejsu USB → Kliknij prawym przyciskiem myszy, aby wybrać Menu główne → zaloguj się → wybierz kopię zapasową → wybierz kanał → ustaw czas rozpoczęcia i zakończenia → kliknij przycisk „Wyszukaj” → wybierz nagranie → wybierz lub utwórz nowy plik → kliknij „Kopia zapasowa”, aby wykonać

kopię zapasową nagrania.



8.3 Dodaj kamerę

Dodaj lub wymień kamerę bezprzewodową, wykonaj poniższe czynności.

- Poczekaj 1 minutę na uruchomienie kamery.
- Wejdź do okna „Menu główne → Sparuj IPC”, → usuń niepodłączoną kamerę → Kliknij przycisk „Paruj”, pojawi się pasek tekstowy → Wciśnij przycisk parowania w IPC w ciągu 5 sekund. sparuj pomyślnie, gdy w kolumnie stanu wyświetla się komunikat „połączono”.
- Powtórz krok c i d, a następnie kliknij przycisk [OK], aby zakończyć.



Pobierz kod QR Tuya

